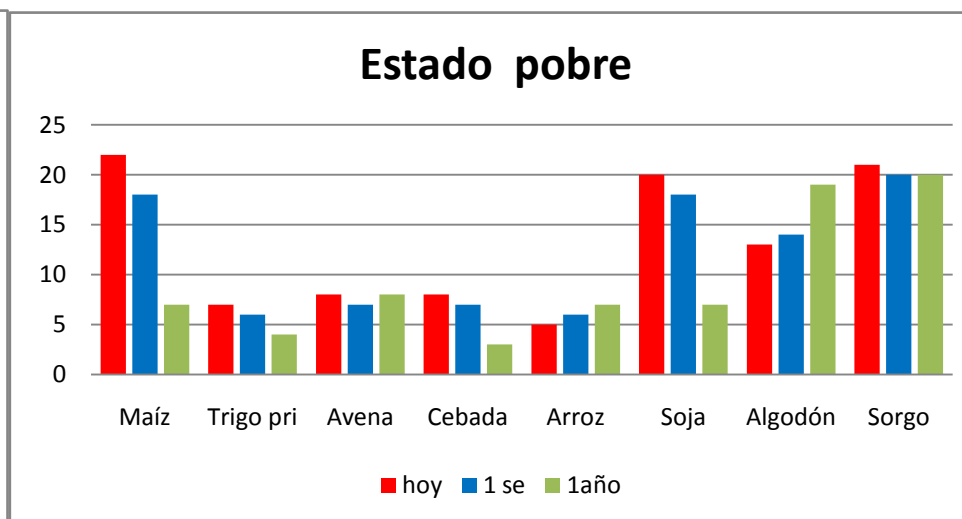
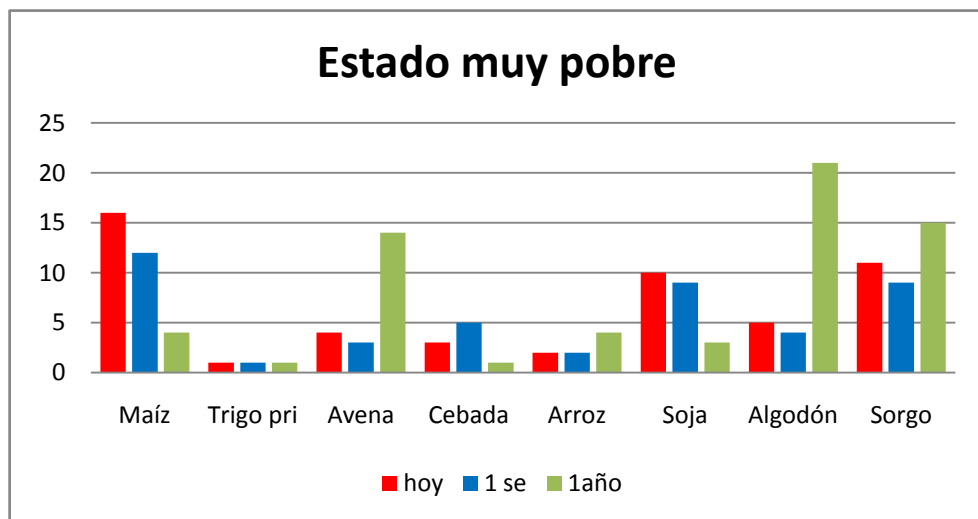
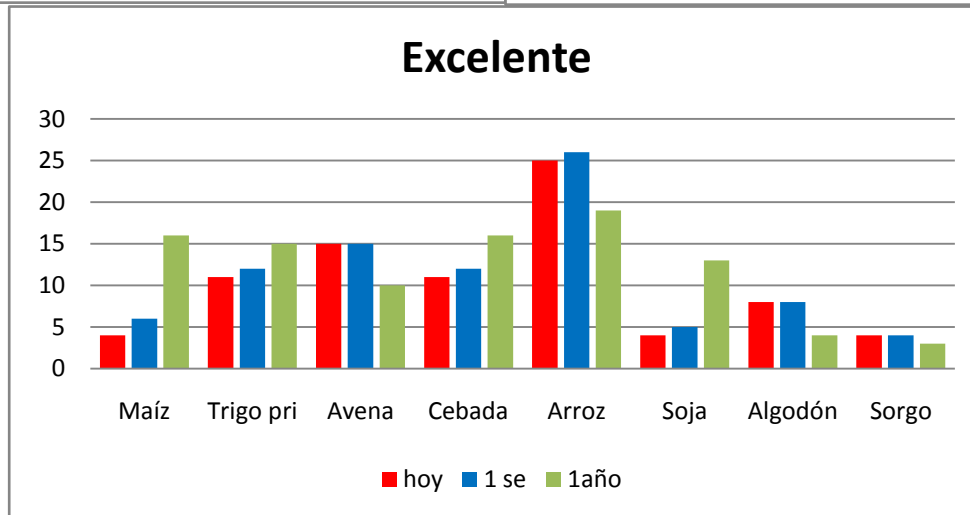
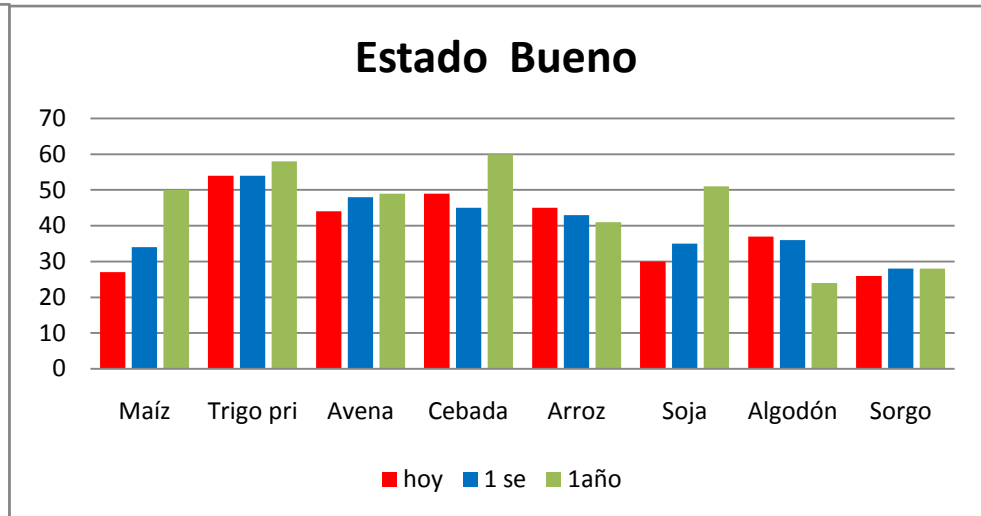
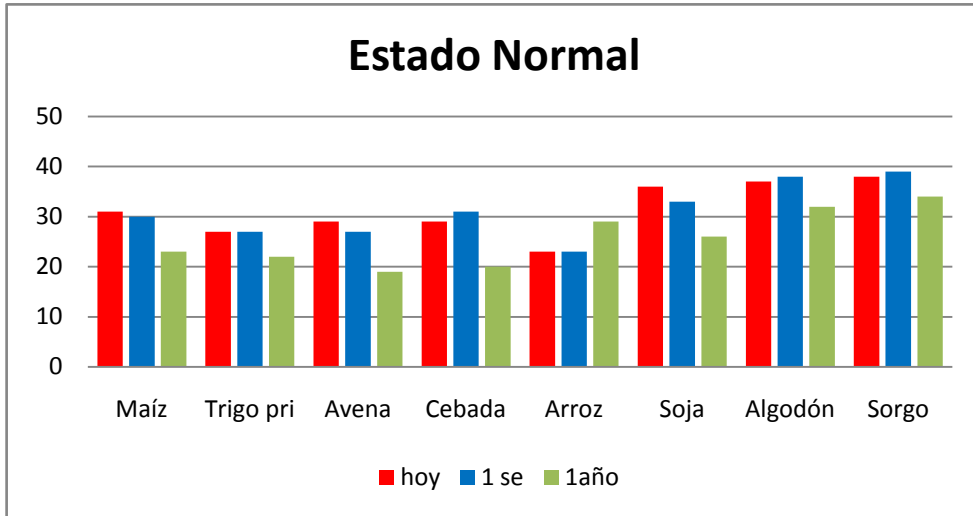




	Muy pobre			Pobre			Normal			Bien			Excelente		
	hoy	1 se	1 año	hoy	1 se	1 año	hoy	1 se	1 año	hoy	1 se	1 año	hoy	1 se	1 año
Maíz	16	12	4	22	18	7	31	30	23	27	34	50	4	6	16
Trigo pri	1	1	1	7	6	4	27	27	22	54	54	58	11	12	15
Avena	4	3	14	8	7	8	29	27	19	44	48	49	15	15	10
Cebada	3	5	1	8	7	3	29	31	20	49	45	60	11	12	16
Arroz	2	2	4	5	6	7	23	23	29	45	43	41	25	26	19
Soja	10	9	3	20	18	7	36	33	26	30	35	51	4	5	13
Algodón	5	4	21	13	14	19	37	38	32	37	36	24	8	8	4
Sorgo	11	9	15	21	20	20	38	39	34	26	28	28	4	4	3







17/07/2012

USA estado de los cultivos 2012