



# “JORNADA de CEREALES de INVIERNO”

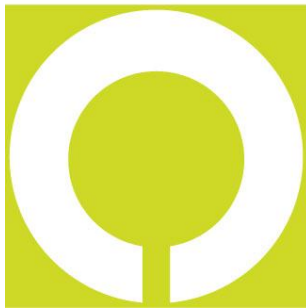
6 de marzo de 2012

Antonio Catón Vázquez  
Director Cultivos Herbáceos



cooperativas  
agro-alimentarias

>somos futuro



cooperativas  
agro-alimentarias

> somos futuro



**lo que todo el mundo sabe,  
no vale nada**



cooperativas  
agro-alimentarias

>somos futuro



# El mercado español de materias primas



cooperativas  
agro-alimentarias

>somos futuro



# España Producción de cereales

CC.AA	Total Cereales				
	producción				
	2011	2010	2009	media	
<i>PAIS VASCO</i>	240.324	248.708	168.170	219.067	1,21%
<i>NAVARRA</i>	899.153	944.909	853.573	899.211	4,95%
<i>LA RIOJA</i>	232.124	254.207	161.238	215.856	1,19%
<i>ARAGON</i>	2.641.949	2.660.291	2.537.065	2.613.102	14,38%
<i>CATALUÑA</i>	1.413.041	1.419.767	1.248.902	1.360.570	7,49%
<i>CASTILLA-LEON</i>	7.656.218	6.735.136	4.586.074	6.325.809	34,81%
<i>CASTILLA-MANCHA</i>	4.117.212	2.700.653	2.736.854	3.184.906	17,52%
<i>EXTREMADURA</i>	1.098.992	773.693	856.058	909.581	5,00%
<i>ANDALUCÍA</i>	1.774.796	1.214.991	2.101.836	1.697.208	9,34%
<i>RESTO</i>	760.800	692.371	794.605	749.259	4,12%
<b>ESPAÑA</b>	<b>20.834.608</b>	<b>17.644.727</b>	<b>16.044.375</b>	<b>18.174.570</b>	

Fuente: cooperativas agroalimentarias

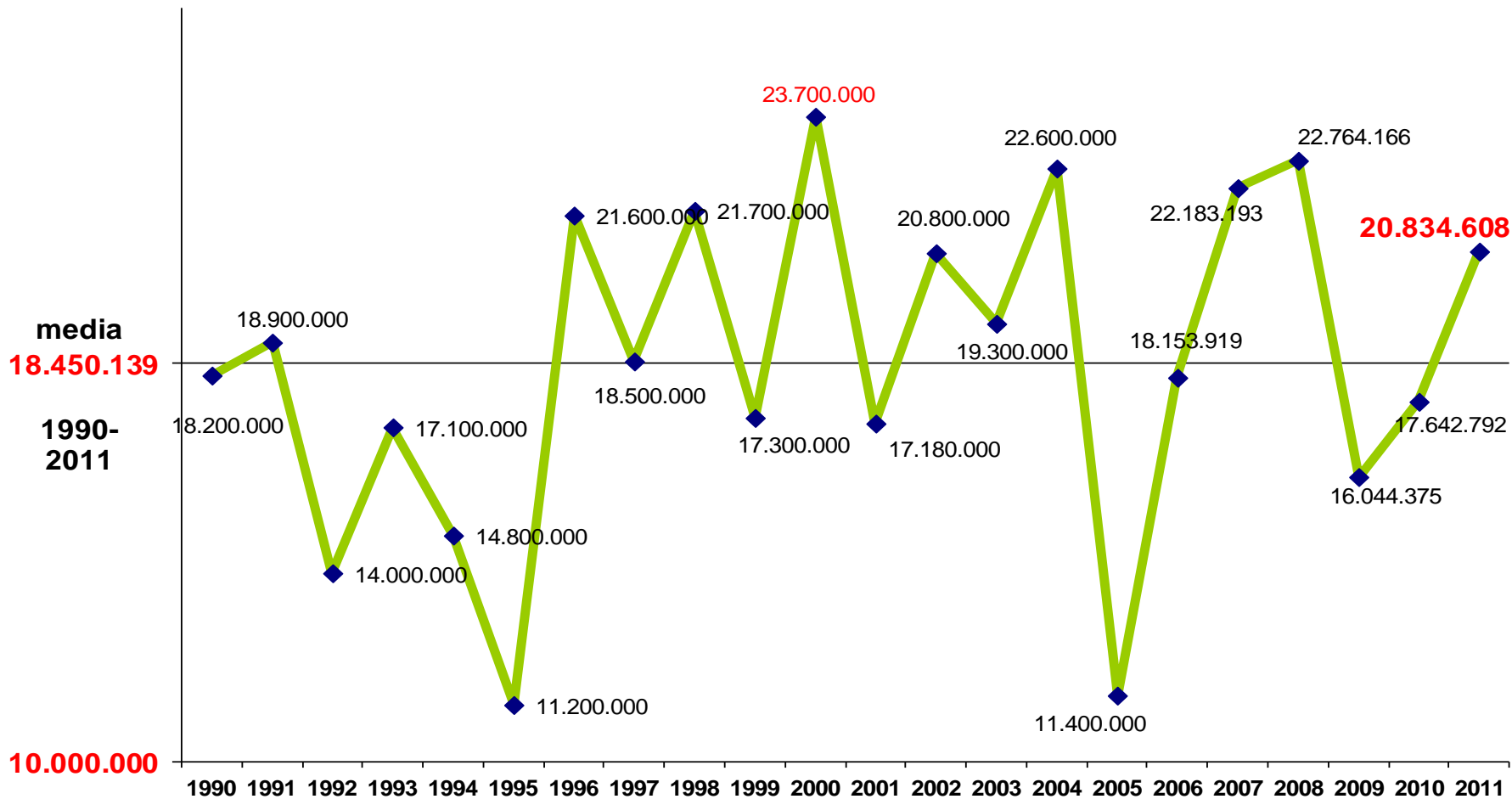


cooperativas  
agro-alimentarias

>somos futuro



# España Producción de cereales



cooperativas  
agro-alimentarias

>somos futuro



# España Producción de cereales

## España Producción de cereales octubre

	2011	2010	2009
Trigo Blando	6.102.803	4.613.563	3.176.210
Trigo Duro	830.773	868.875	1.343.432
Cebada	8.299.644	7.989.575	6.844.930
Maíz	3.721.694	2.848.346	3.375.906
Avena	1.100.011	924.806	991.178
Centeno	394.566	262.643	172.294
Triticale	385.117	136.918	140.424
<b>Total cereales</b>	<b>20.834.608</b>	<b>17.644.727</b>	<b>16.044.375</b>

Fuente: cooperativas agroalimentarias



cooperativas  
agro-alimentarias

>somos futuro



# España Balance de cereales

miles de t.	Trigo		Maíz		Cebada		
	Oferta	2010-2011	2011-2012	2010-2011	2011-2012	2010-2011	2011-2012
Existencia iniciales		800	170	500	490	1000	30
Producción		4.600	6.103	2.850	3.800	7.990	8.300
Importaciones Pt y UE		4.000	5.500	4.600	4.000	1.100	800
<b>Oferta</b>		<b>9.400</b>	<b>11.773</b>	<b>7.950</b>	<b>8.290</b>	<b>10.090</b>	<b>9.130</b>
	Demanda	2010-2011	2011-2012	2010-2011	2011-2012	2010-2011	2011-2012
Humano/Industrial		4.000	4.000	1.100	1.100	700	700
Piensos		4.500	6.500	5.600	5.800	8.500	7.500
Etanol		300	400	600	360	180	180
Semillas y Otros		350	350	50	70	600	600
Exportaciones UE/PT		80	80	110	110	80	125
<b>Demanda</b>		<b>9.230</b>	<b>11.330</b>	<b>7.460</b>	<b>7.440</b>	<b>10.060</b>	<b>9.105</b>
Existencia finales		170	443	490	850	30	25
<b>autosuficiencia</b>		<b>-50,16%</b>	<b>-46,13%</b>	<b>-61,80%</b>	<b>-48,92%</b>	<b>-20,58%</b>	<b>-8,84%</b>

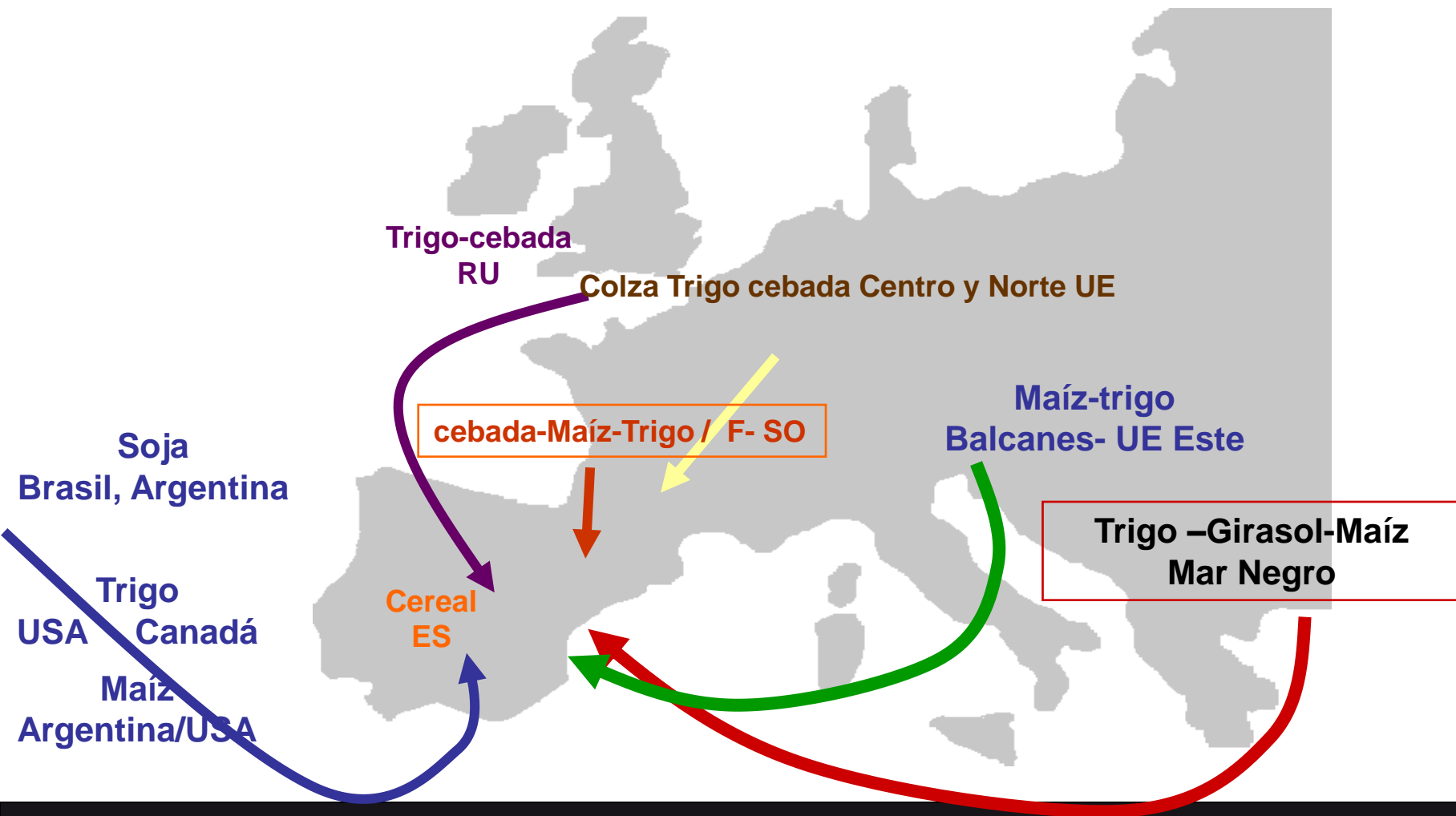






# Consumo de cereales en España

## Origen





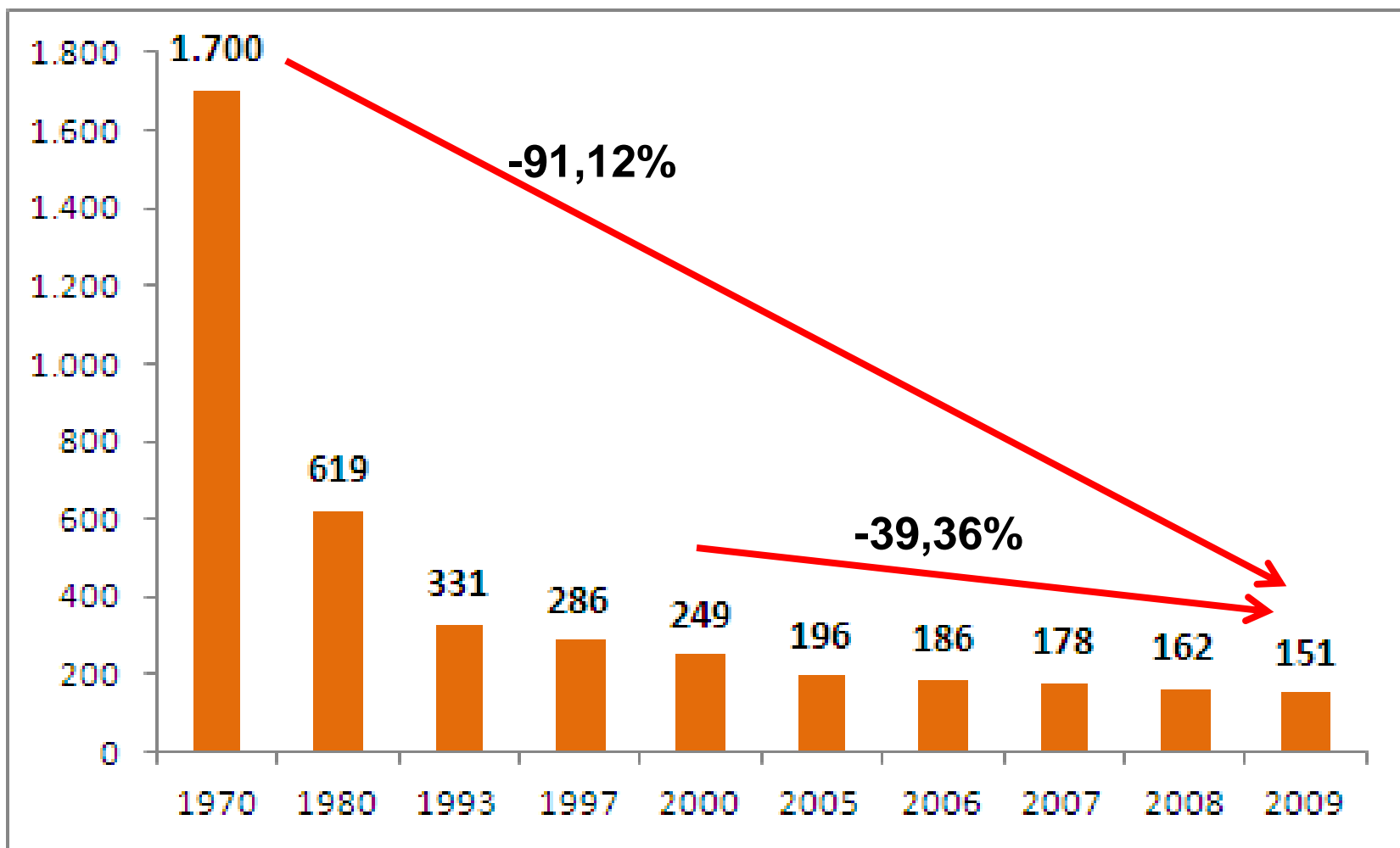
cooperativas  
agro-alimentarias

>somos futuro



# España Evolución fabricación de harinas

## o como afrontar la integración en la cadena de valor



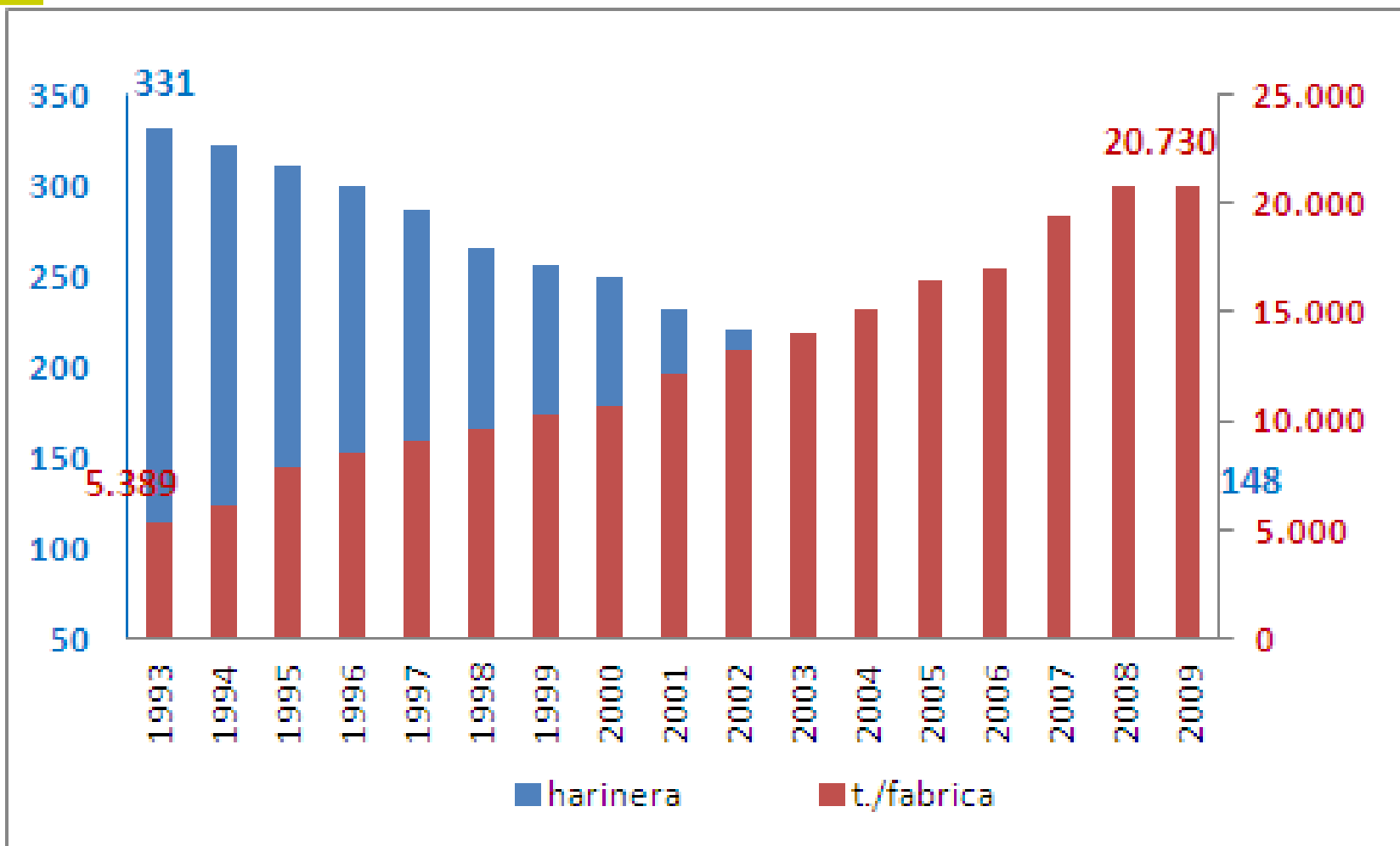
cooperativas  
agro-alimentarias

>somos futuro



# Evolución fabricación de harinas

## o como afrontar la integración en la cadena de valor

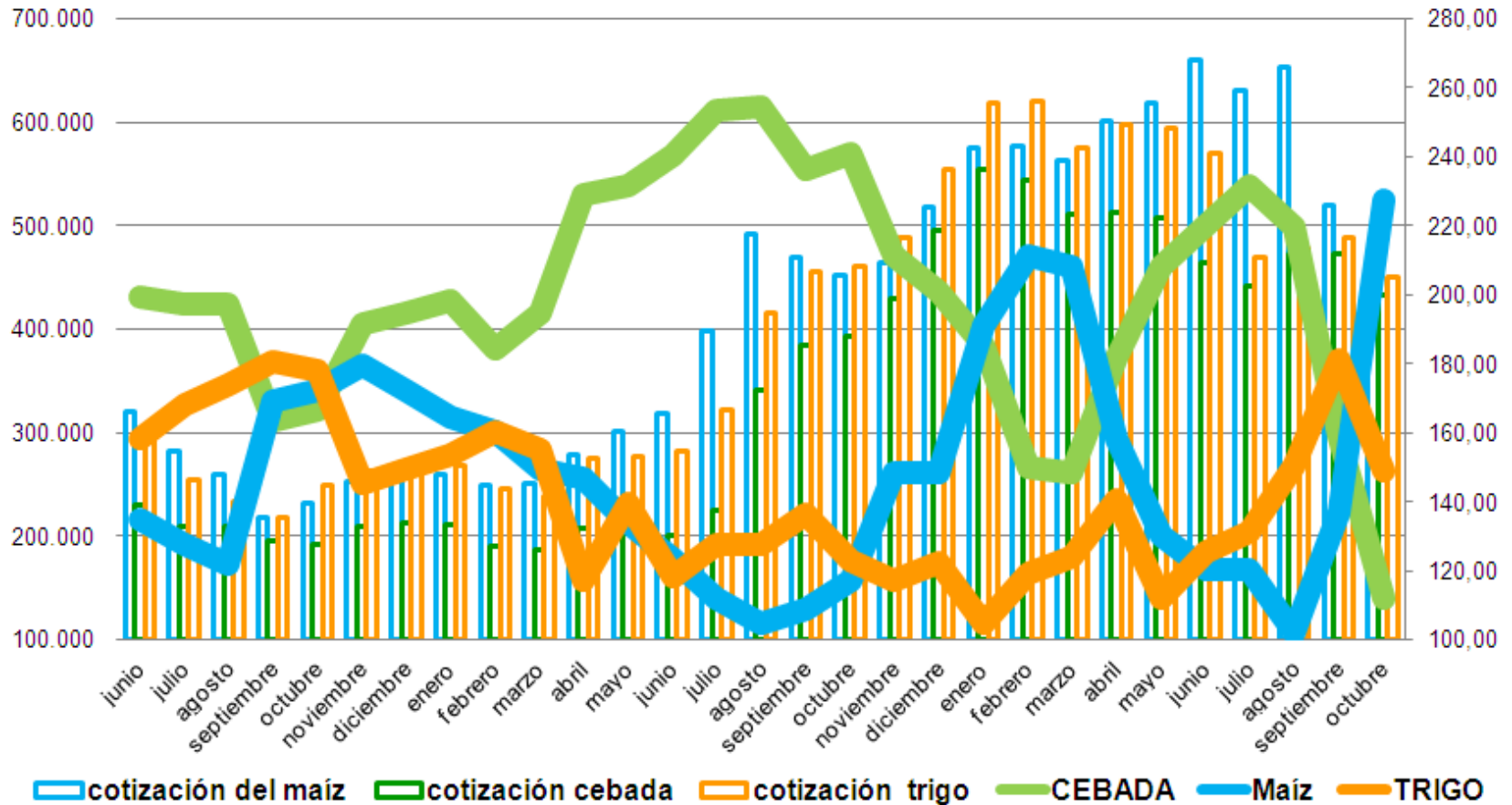


cooperativas  
agro-alimentarias

>somos futuro



# TRIGO CEBADA y MAIZ consumo y cotización

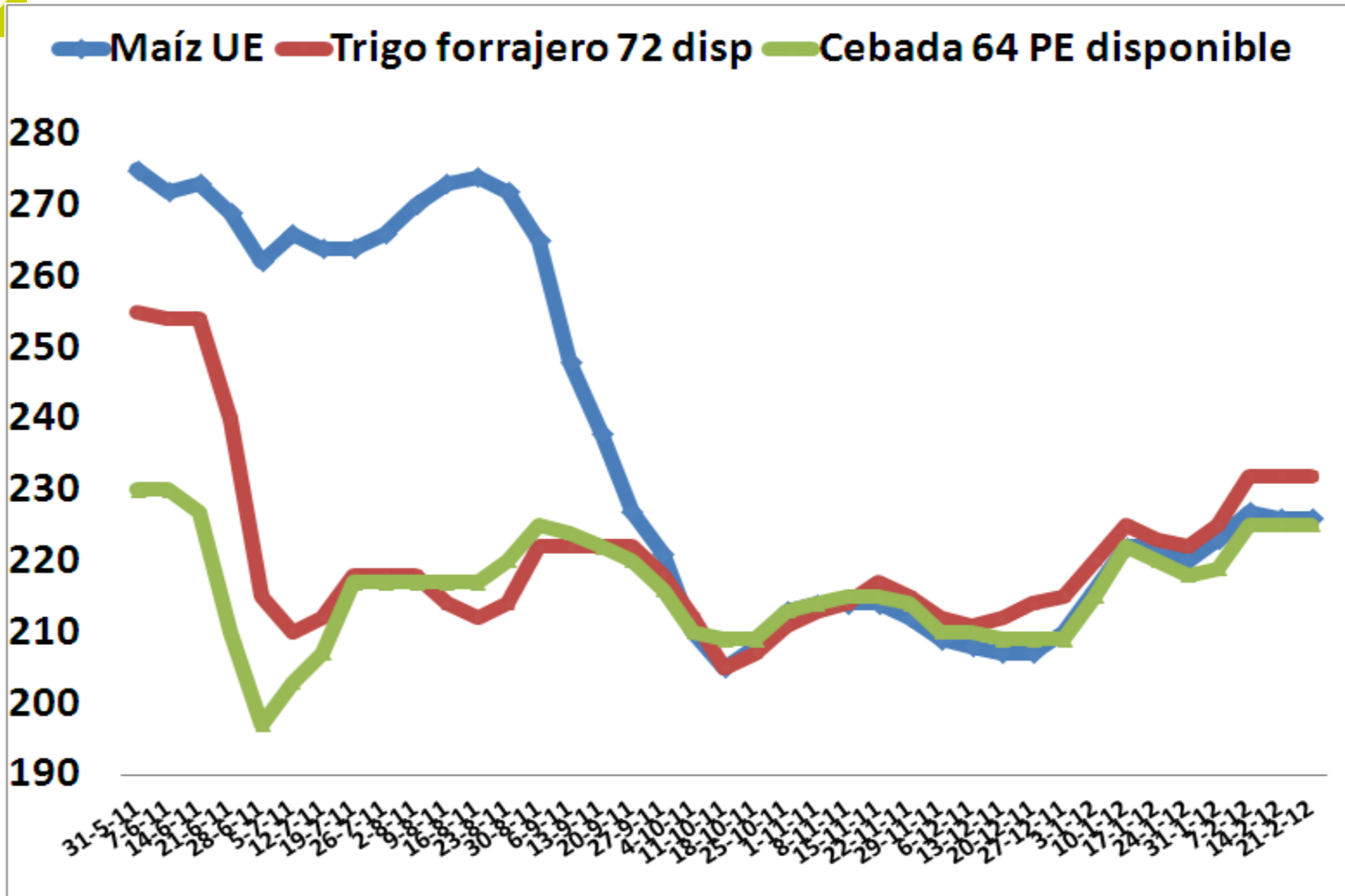


cooperativas  
agro-alimentarias

>somos futuro

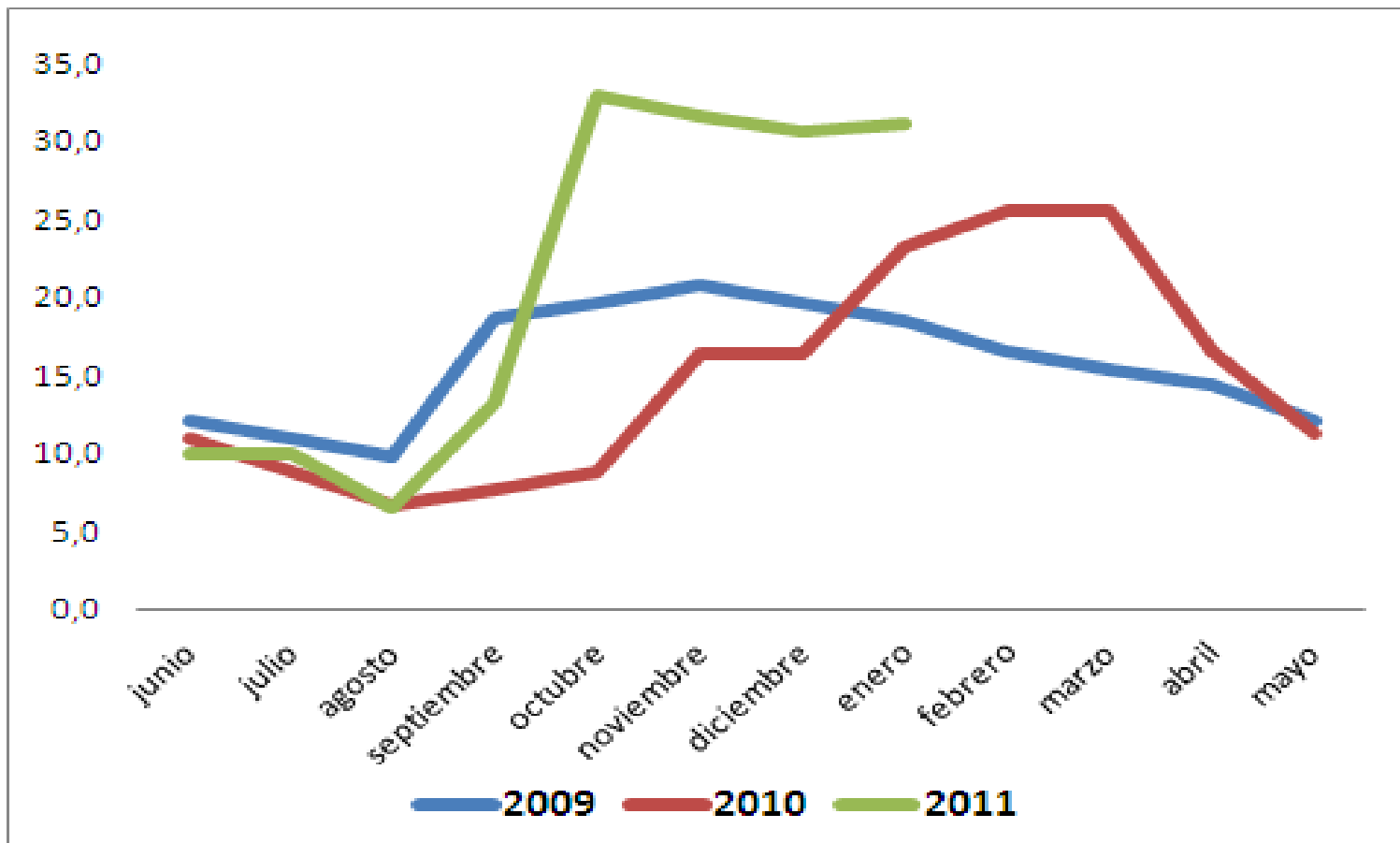


# COTIZACIONES CEREALES 2011/2012



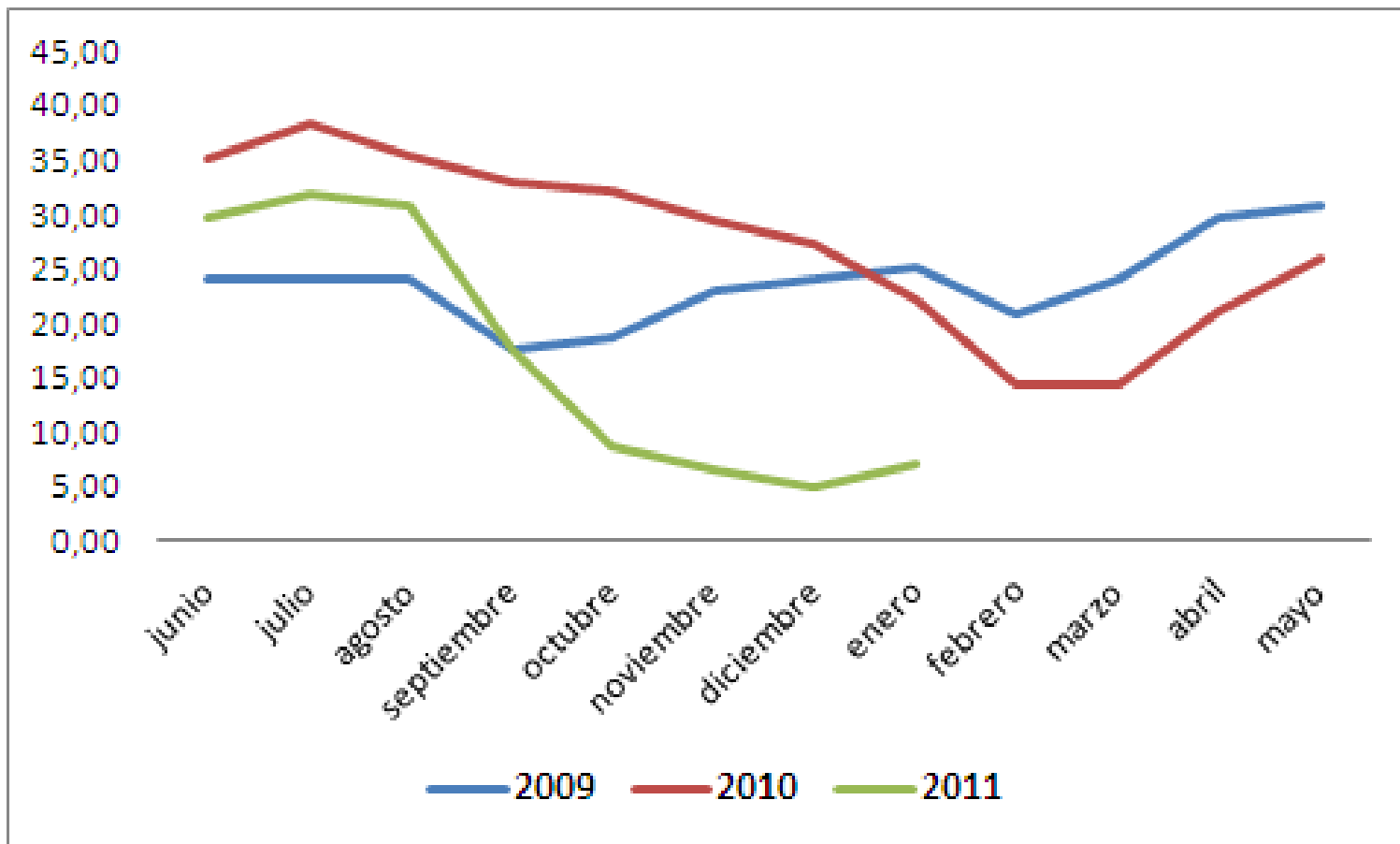


# Evolución del consumo de MAÍZ en la fabricación de piensos





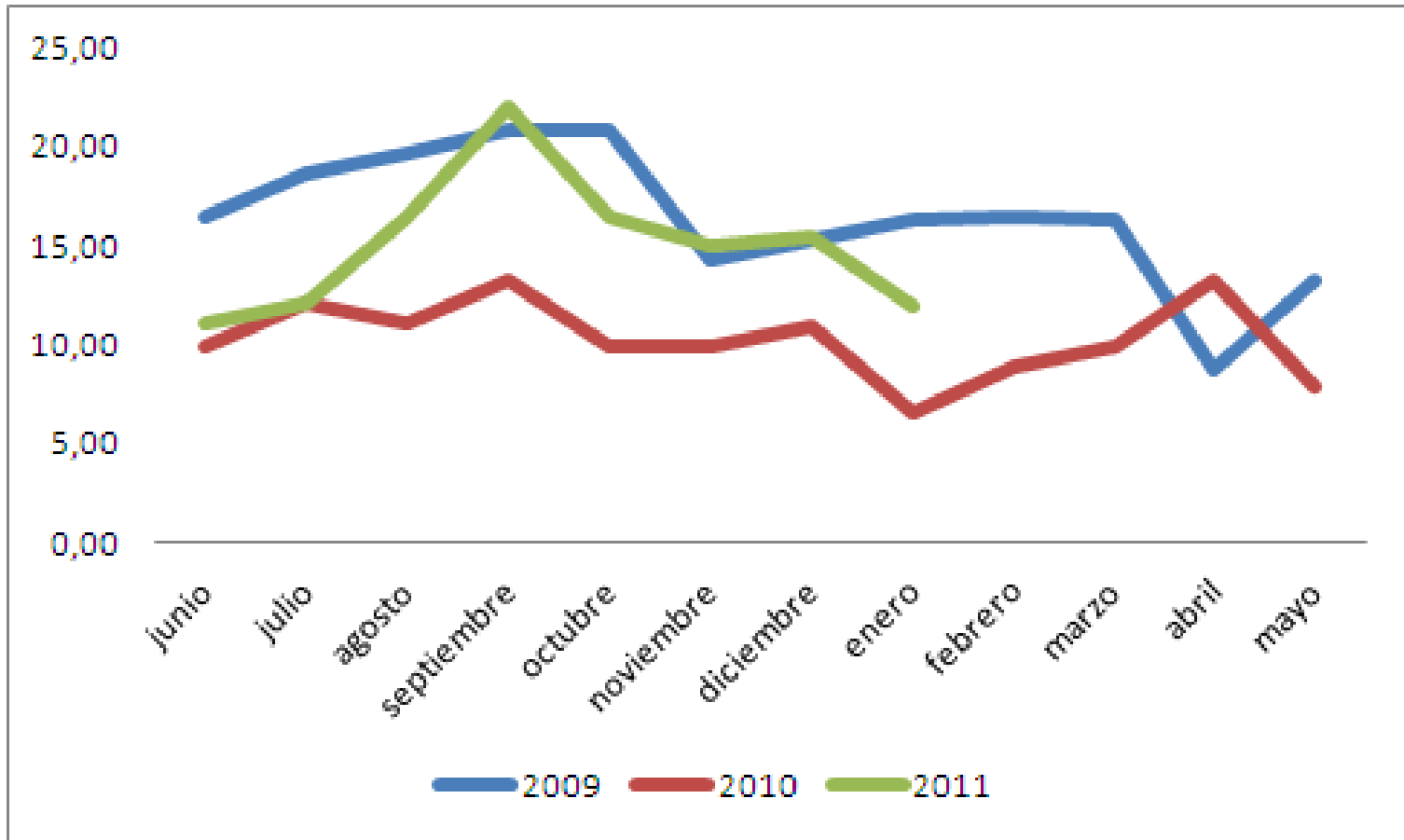
# Evolución del consumo de **CEBADA** en la fabricación de piensos







# Evolución del consumo de TRIGO en la fabricación de piensos







# El mercado de materias primas



cooperativas  
agro-alimentarias

>somos futuro



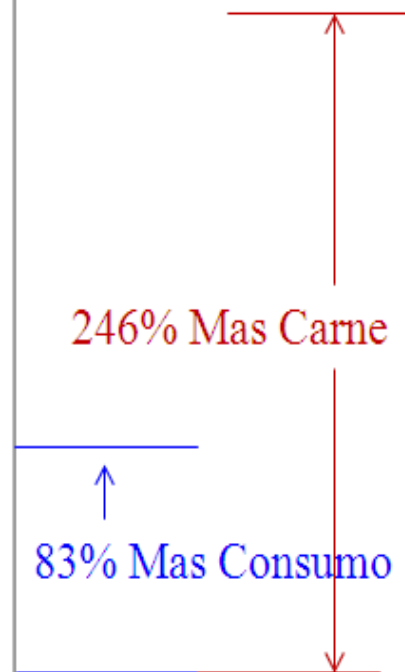
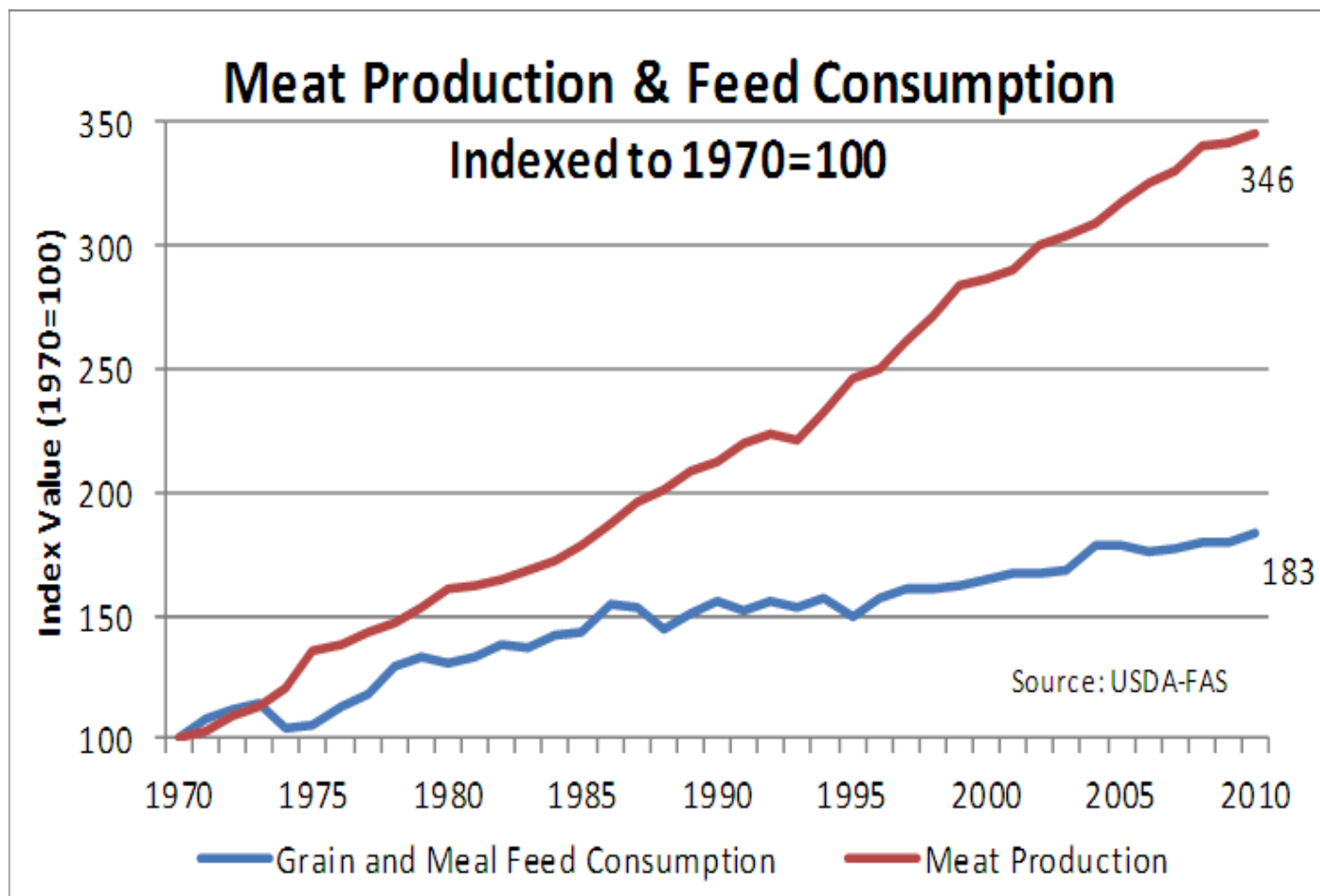
# EL MERCADO

# USDA MERKEL



cooperativas  
agro-alimentarias

>somos futuro



cooperativas  
agro-alimentarias

>somos futuro



# El escenario



Fuente: COMMODORISK



cooperativas  
agro-alimentarias

>somos futuro



# ANALISIS resumen

- 1. Factores agroclimáticos:** Cosecha en el hemisferio Sur con problemas de Sequía, un invierno seco y con temperaturas altas en Europa. Problemas de frio en la zona del Mar negro y la UE.
- 2. Factores Políticos:** Rumores de vuelta de tasas a la exportación en Rusia. Problemas de Ucrania para llegar al final de campaña con sus previsiones de exportación. Malestar en Argentina por las cuotas de trigo, y ahora, tasas para el maíz?. Paridad €/ \$ provoca volatilidad de la oferta de cereal de la UE. **Y Económicos** con fuerte interacción de los mercados financieros en las materias primas, desde finales del año 2010, China y su economía, si crece más rápido de lo esperado, los problemas de inflación, amenazan con frenar el consumo. Revueltas populares: Si un país tiene petróleo, paga, alcista, si no,...
- 3. Factores de mercado:** desde el inicio de la campaña difícil balance del trigo y del maíz a nivel mundial. Precios en España al inicio e campaña por debajo de los precios de la UE. Mundo "Abundancia" de oferta de trigos forrajeros. El mercado pendiente de la capacidad exportadora de USA y la UE, por la competencia con el Mar negro. Fuerte impacto en los precios cada vez que se publica un informe de oferta y demanda mundial. Los balances del USDA ¿están maquillados?





# ANÁLISIS situación actual

1. Volatilidad: Por los nervios en el mercado. El dinero de los fondos, ¿hasta cuando va a aguantar el precio?
2. Consumo : crece ¿¿ si/no??
3. Producción: ¿en sus límites? con una gran dependencia y sensibilidad a variaciones . Los problemas en la producción lleva a la demanda a acelerar sus compras. Dudas con USA
4. Estabilidad de los rendimientos mundiales y a merced de una caída de los mismos
5. Si falla el rendimiento vivimos en un escenario de oferta y demanda desequilibrado
6. Solución, consumimos existencias. Los elevados precios comienzan a generar señales de menor consumo
7. Problema un reducido nivel de existencias, no da margen de error en los puntos anteriores y eso coloca al mercado en una situación de nervios, que nos lleva al primer punto.







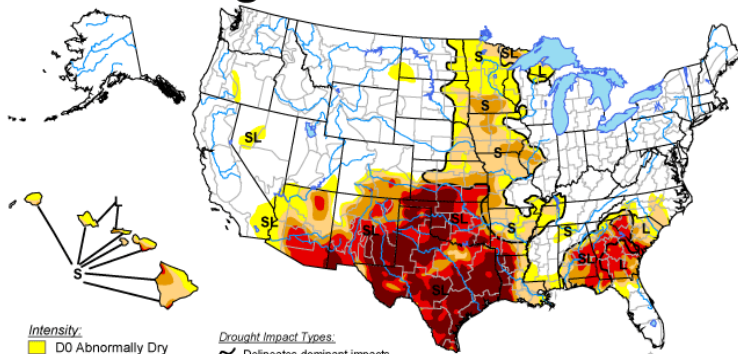
- .- **Oil World** puede rebajar de nuevo estimación cosecha soja Brasil
- .- **Rusia** mantendrá volumen de exportación de trigo en 2012/2013
- .- **Ucrania** descarta restricciones a exportaciones de trigo
- .- **América del Sur** la lluvia que no evita las pérdidas
- .- **China** aumentará importación de soja estadounidense
- .- Siguen los efectos....por los informes del **USDA**
- .- **India** aumentarán las Importaciones de aceite
- .- **El clima** seco en Sudamérica impulsa el mercado
- .- Nuevamente **Grecia**. Se acerca el rescate de deuda aunque siempre surge un último detalle





# U.S. Drought Monitor

November 1, 2011  
Valid 8 a.m. EDT



**Intensity**

- D0 Abnormally Dry
- D1 Drought - Moderate
- D2 Drought - Severe
- D3 Drought - Extreme
- D4 Drought - Exceptional

**Drought Impact Types**

- Delineates dominant impacts
- S = Short-Term, typically <6 months (e.g. agriculture, grasslands)
- L = Long-Term, typically >6 months (e.g. hydrology, ecology)

The Drought Monitor focuses on broad-scale conditions. Local conditions may vary. See accompanying text summary for forecast statements.

<http://droughtmonitor.unl.edu/>

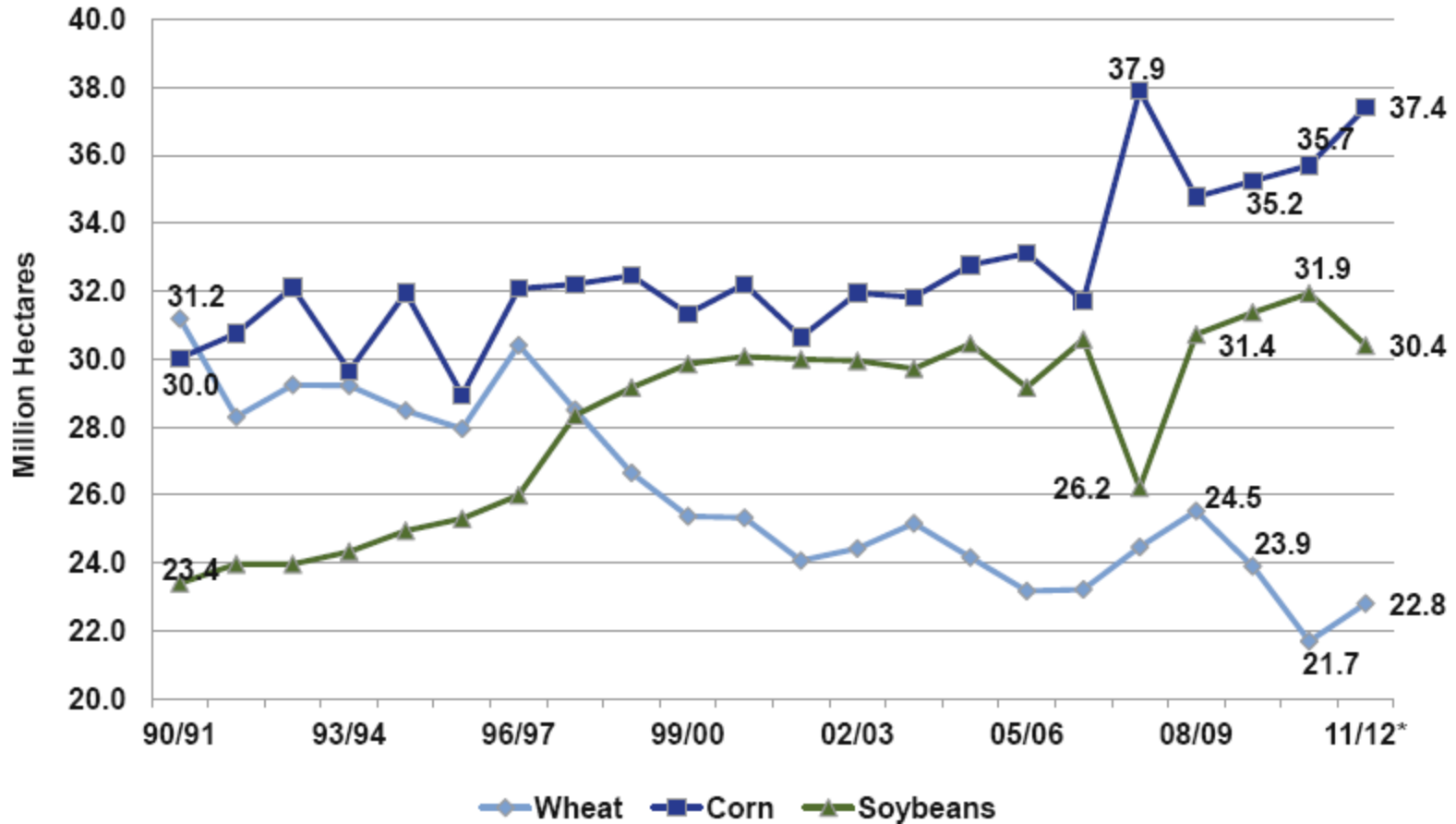


Released Thursday, November 3, 2011

Author: Brian Fuchs, National Drought Mitigation Center



# La lucha por la superficie en USA



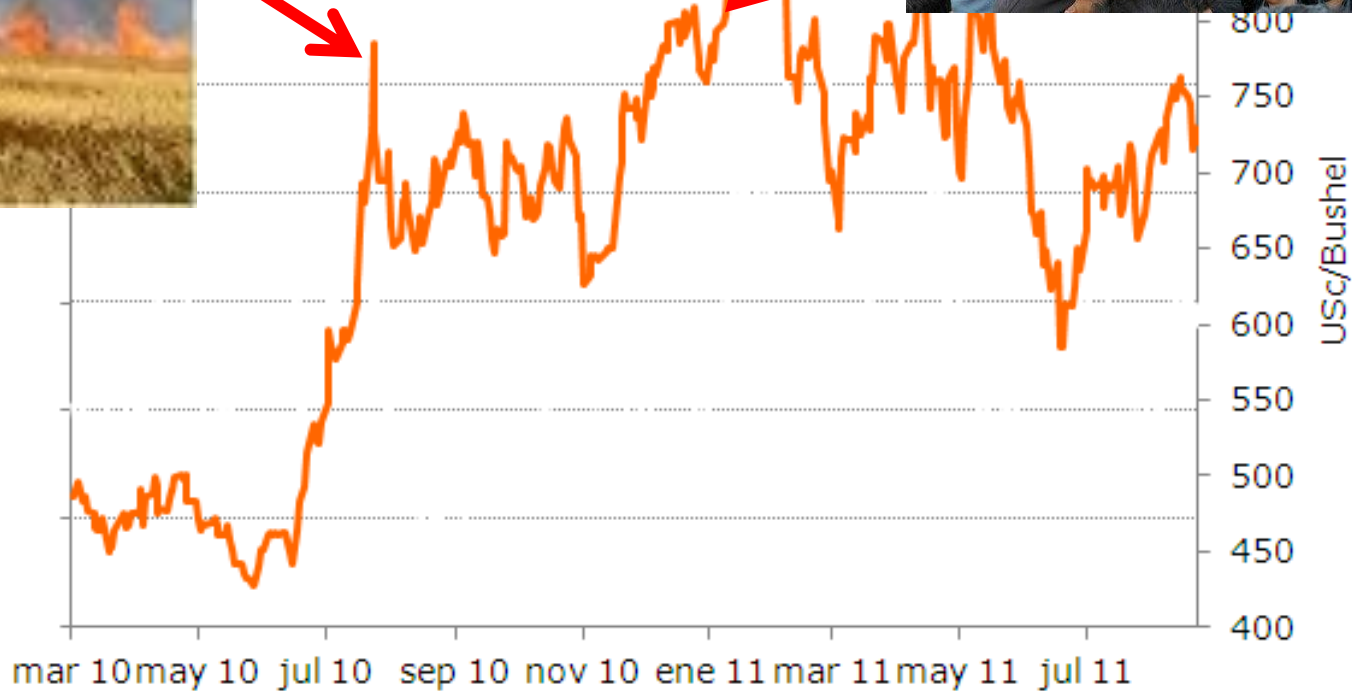
cooperativas  
agro-alimentarias

>somos futuro





# La geopolítica



-Trigo



cooperativas  
agro-alimentarias

>somos futuro



# Balance de cereales UE 2012/2013

Balance Comisión UE										
<b>O F E R T A</b>										
feb-12	Trigo blando	Trigo Duro	Cebada	Maíz	Centeno	Sorgo	Avena	Triticale	Otros	total cereales
Stocks comienzo	10,7	0,7	9,4	13,7	0,2	0,0	1,1	0,7	0,3	36,8
Produccion	131,90	8,80	54,30	63,20	7,20	0,50	7,50	9,90	4,10	287,40
Importacion	4,6	2,1	0,3	5,5	0,0	0,7	0,0	0,0	0,1	13,3
<b>Total recursos</b>	<b>147,2</b>	<b>11,6</b>	<b>64,0</b>	<b>82,4</b>	<b>7,4</b>	<b>1,2</b>	<b>8,6</b>	<b>10,6</b>	<b>4,5</b>	<b>337,5</b>
<b>C O N S U M O S</b>										
	Trigo blando	Trigo Duro	Cebada	Maíz	Centeno	Sorgo	Avena	Triticale	Otros	total cereales
<b>Total Consumos</b>	<b>116,10</b>	<b>9,60</b>	<b>49,50</b>	<b>68,50</b>	<b>7,00</b>	<b>1,30</b>	<b>7,70</b>	<b>10,20</b>	<b>4,40</b>	<b>274,30</b>
- Humana	47,5	8,6	0,4	4,8	3,0	0,2	1,1	0,1	0,0	65,7
- Animal	53	0,4	37,5	55,0	2,0	1,1	6,0	9,0	4,0	168,0
- Semillas	4,8	0,5	2,2	0,5	0,5	0,0	0,5	0,6	0,3	9,9
- Industrial	10,8	0,1	9,4	8,2	1,5	0,0	0,1	0,5	0,1	30,7
- para biocarburantes	4,8	0,0	0,9	3,3	0,8	0,0		0,5		10,3
- Perdidas	0,9	0,1	0,4	0,6	0,1	0,0	0,1	0,1	0,0	2,3
	Trigo blando	Trigo Duro	Cebada	Maíz	Centeno	Sorgo	Avena	Triticale	Otros	total cereales
<b>Disponible</b>	<b>30,2</b>	<b>1,9</b>	<b>14,1</b>	<b>13,3</b>	<b>0,3</b>	<b>-0,1</b>	<b>0,8</b>	<b>0,3</b>	<b>0,1</b>	<b>60,9</b>
Exportaciones	15	1	5	2,5	0,1		0,1			23,7
Stocks final campaña	15,2	0,9	9,1	10,8	0,2	-0,1	0,7	0,3	0,1	37,2
cambio de existencias	4,5	0,2	-0,3	-2,9	0,0	-0,1	-0,4	-0,4	-0,2	0,4





fuelle COMISIÓN	OFERTA					
feb-12	2008/2009	2009/2010	2010/2011	2011/2012	2012/2013	media
Stocks comienzo	44,7	60,3	54,4	36,6	36,8	46,6
Produccion	311,00	291,40	274,80	284,20	287,50	289,8
Importacion	12,3	8,0	13,3	14,3	13,2	12,2
<b>Total recursos</b>	<b>368,0</b>	<b>359,7</b>	<b>342,5</b>	<b>335,1</b>	<b>337,5</b>	<b>348,6</b>
	CONSUMOS					
	Trigo blando	Trigo Duro	Cebada	Maíz	Centeno	total cereales
<b>Total Consumos</b>	<b>272,30</b>	<b>275,70</b>	<b>271,90</b>	<b>272,30</b>	<b>274,20</b>	<b>273,3</b>
- Humana	64,6	64,9	65,1	65,4	65,7	65,1
- Animal	170,8	172,6	167,5	167,6	168,0	169,3
- Semillas	10,2	9,9	9,7	9,7	9,7	9,8
- Industrial	26,7	28,3	29,6	29,6	30,8	29,0
- <i>para biocarburantes</i>	6,2	7,8	9,1	9,1	10,3	8,5
- Perdidas	2,2	2,2	2,2	2,2	2,2	2,2
	Trigo blando	Trigo Duro	Cebada	Maíz	Centeno	total cereales
<b>Disponible</b>	<b>93,5</b>	<b>81,8</b>	<b>68,4</b>	<b>60,6</b>	<b>61,1</b>	<b>73,1</b>
Exportaciones	33,3	27,4	31,8	23,8	23,7	28,0
Stocks final campaña	60,2	54,4	36,6	36,8	37,4	45,1
cambio de existencias	15,5	-5,9	-17,8	0,2	0,6	





# TRIGO

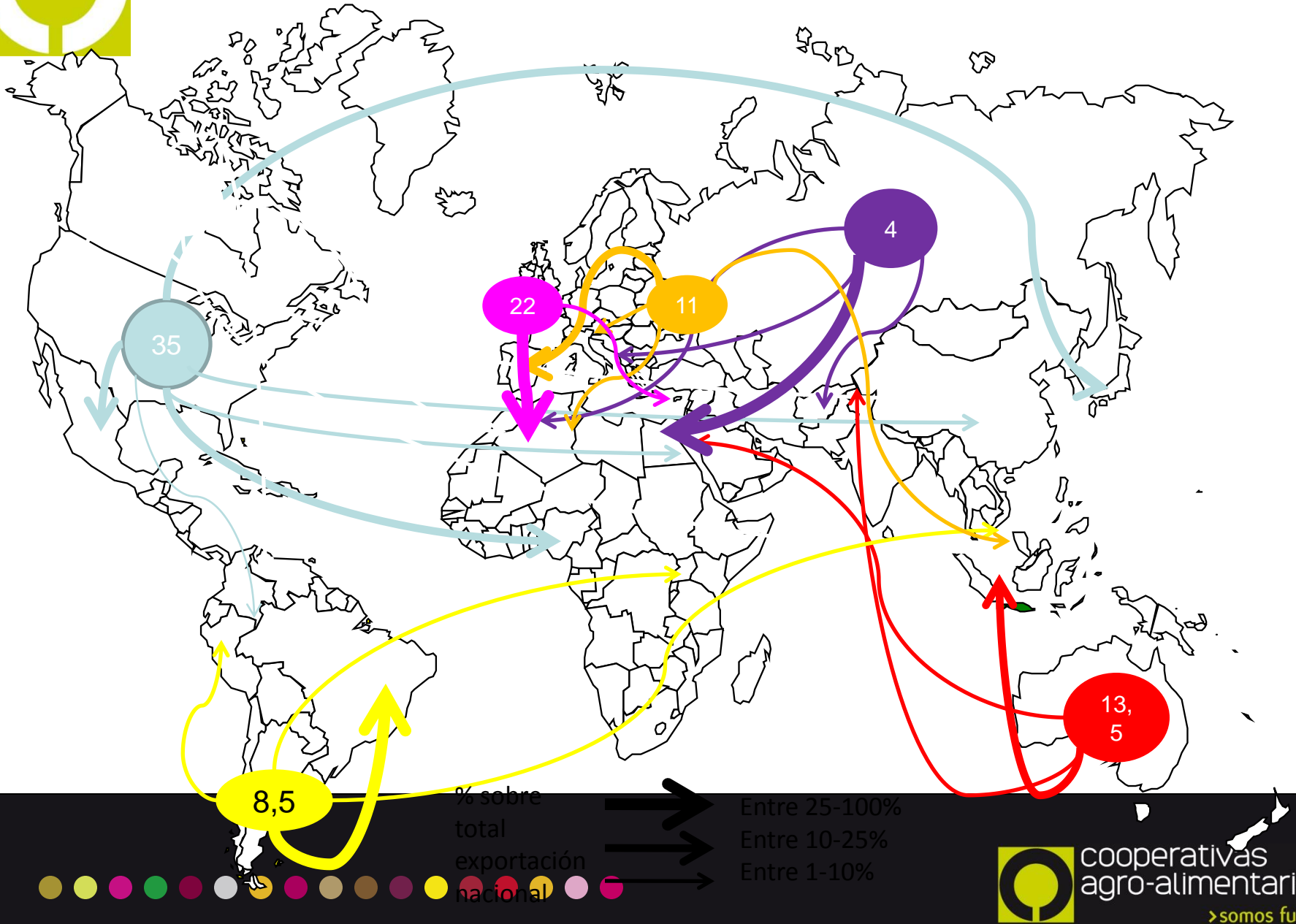


cooperativas  
agro-alimentarias

>somos futuro



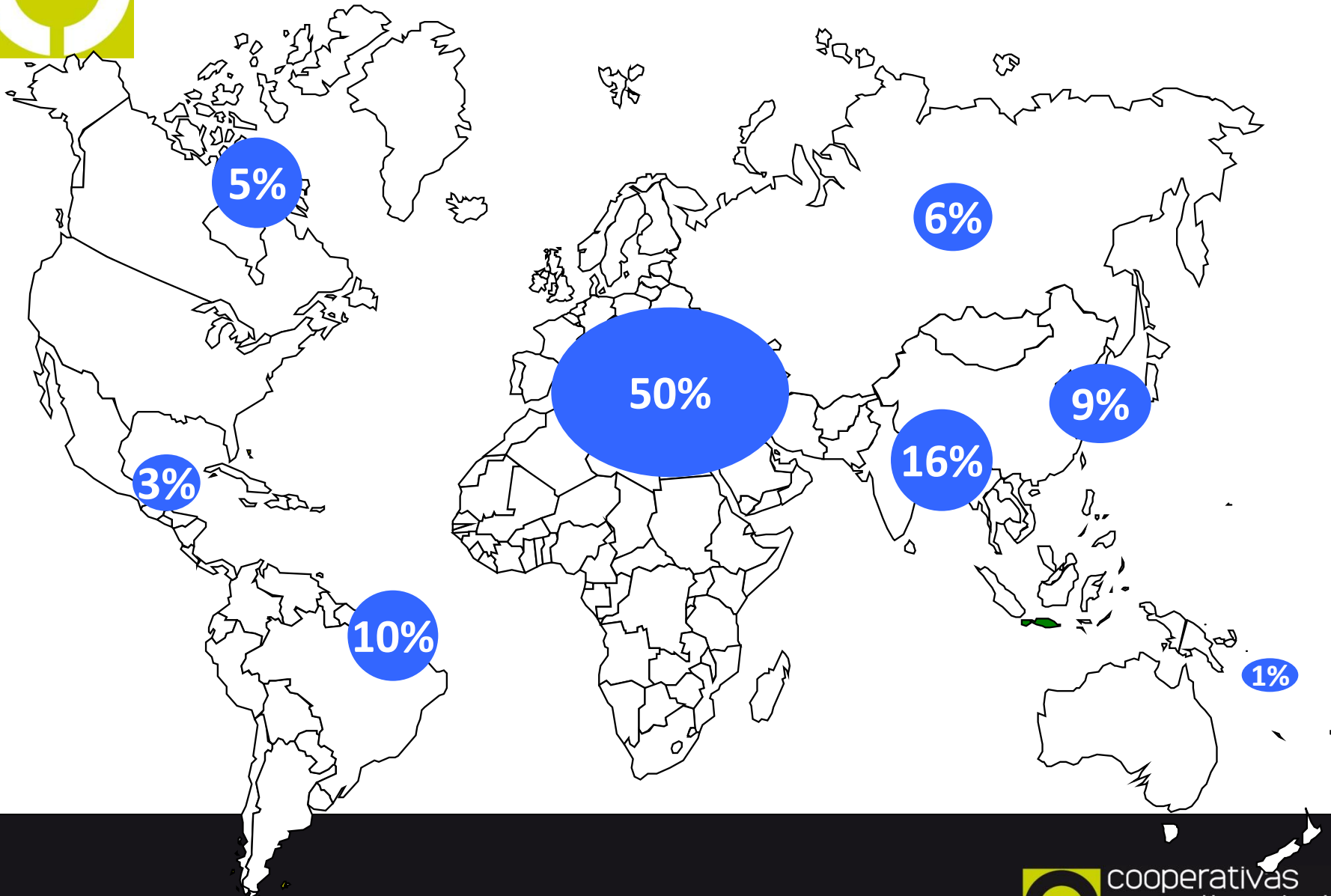
# FLUJOS COMERCIO INTERNACIONACIONAL TRIGO





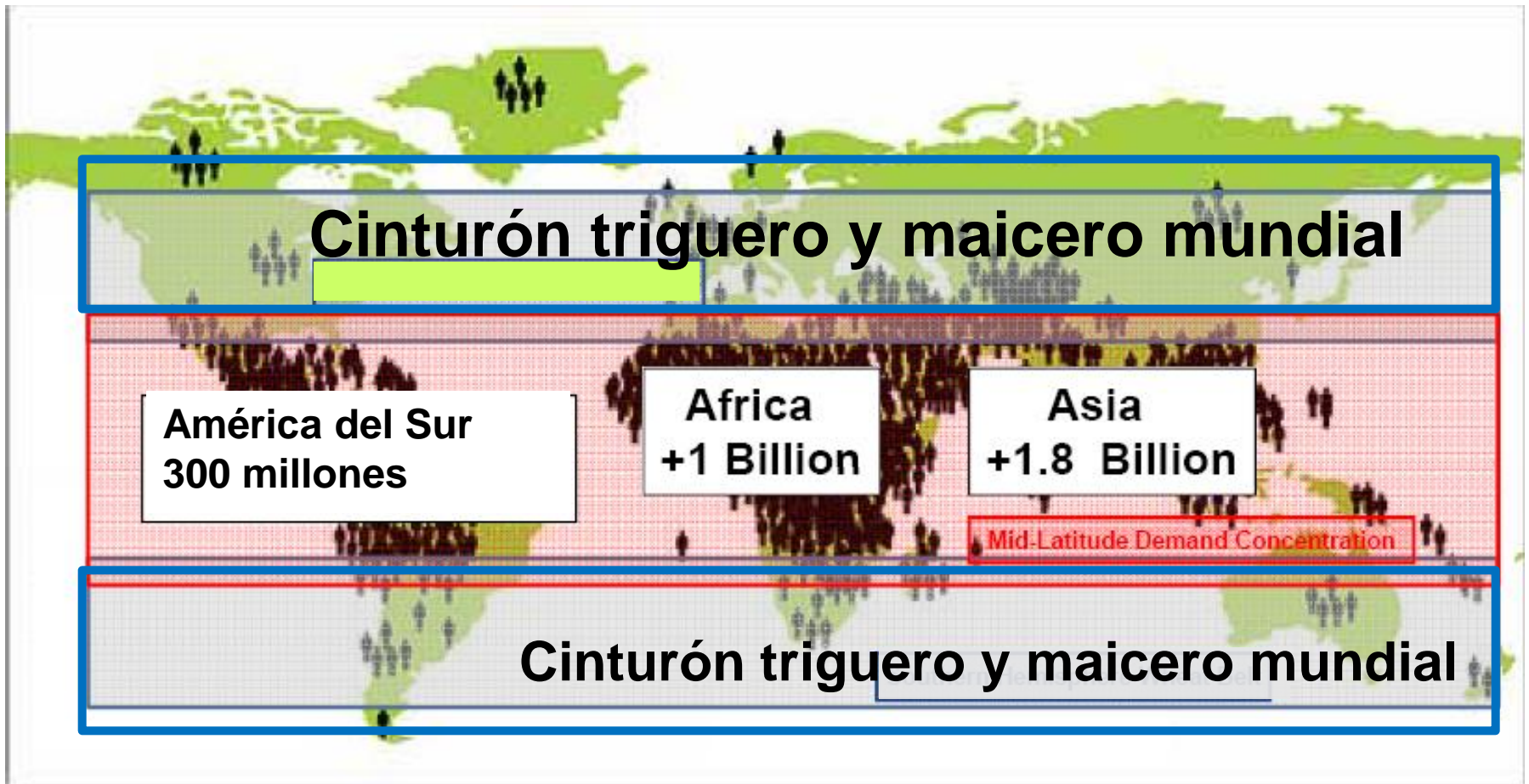


# Trigo mundial importaciones



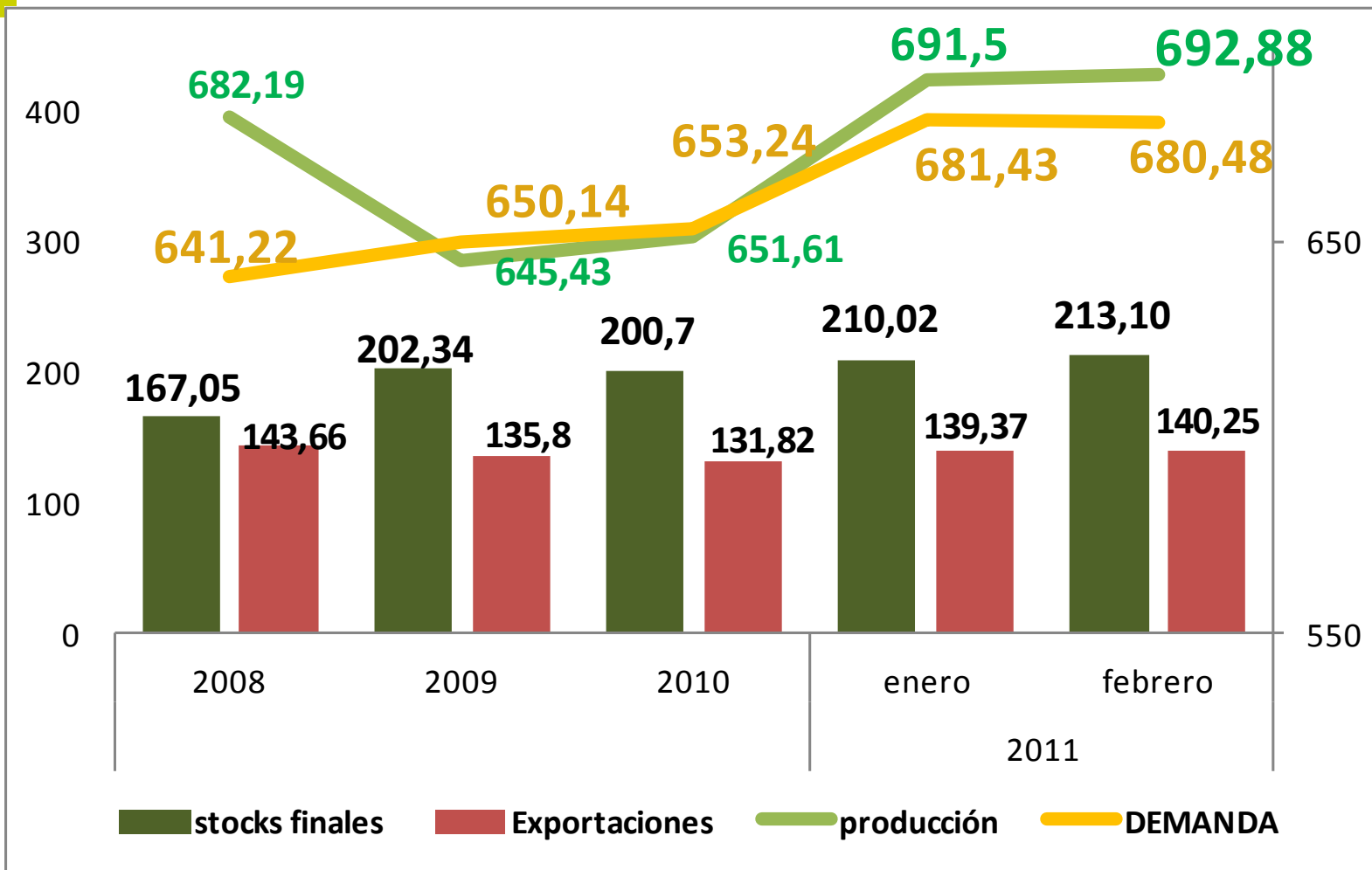


# cereales: proyección 2050





# TRIGO BALANCE MUNDIAL





# TRIGO BALANCE MUNDIAL

-5,4%	1,0%		6,33%	0,6%	697,04
1,4%	0,5%		4,17%	2,0%	694,09

TRIGO								
USDA 9-02-12	2008	2009	2010	2011		variación		
	campaña			enero	febrero	11/12&10/11	mes	
OFERTA	808,14	812,48	853,95	891,44	<b>893,58</b>	<b>39,63</b>	<b>2,14</b>	
<i>stocks inicio</i>	125,95	167,05	202,34	199,94	<b>200,70</b>	<b>-1,64</b>	<b>0,76</b>	
<i>producción</i>	682,19	645,43	651,61	691,5	<b>692,88</b>	<b>41,27</b>	<b>1,38</b>	
DEMANDA	641,22	650,14	653,24	681,43	<b>680,48</b>	<b>27,24</b>	<b>-0,95</b>	
<i>pienso</i>	117,89	115,36	112,42	130,57	<b>130,66</b>	<b>18,24</b>	<b>0,09</b>	
<i>otros</i>	523,33	534,78	540,82	550,86	<b>549,82</b>	<b>9</b>	<b>-1,04</b>	
<i>Exportaciones</i>	143,66	135,8	131,82	139,37	<b>140,25</b>	<b>8,43</b>	<b>0,88</b>	
<i>stocks finales</i>	167,05	202,34	200,7	210,02	<b>213,10</b>	<b>12,4</b>	<b>3,08</b>	
ratio stoks/demand	<b>26,05%</b>	<b>31,12%</b>	<b>30,72%</b>	<b>30,82%</b>	<b>31,32%</b>			





# TRIGO

USDA 9-02-12	2008	2009	2010	2011	2012
	campaña				
OFERTA	808,14	812,48	853,95	893,58	<b>910,10</b>
<i>stocks inicio</i>	125,95	167,05	202,34	200,7	<b>213,10</b>
<i>producción</i>	682,19	645,43	651,61	692,88	<b>697,00</b>
DEMANDA	641,22	650,14	653,24	680,48	<b>694,00</b>
<i>pienso</i>	117,89	115,36	112,42	130,66	<b>134,00</b>
<i>otros</i>	523,33	534,78	540,82	549,82	<b>560,00</b>
Exportaciones	143,66	135,8	131,82	140,25	<b>140,25</b>
stocks finales	167,05	202,34	200,7	213,1	<b>216,10</b>
ratio stoks/dem	<b>26,05%</b>	<b>31,12%</b>	<b>30,72%</b>	<b>30,82%</b>	<b>31,14%</b>





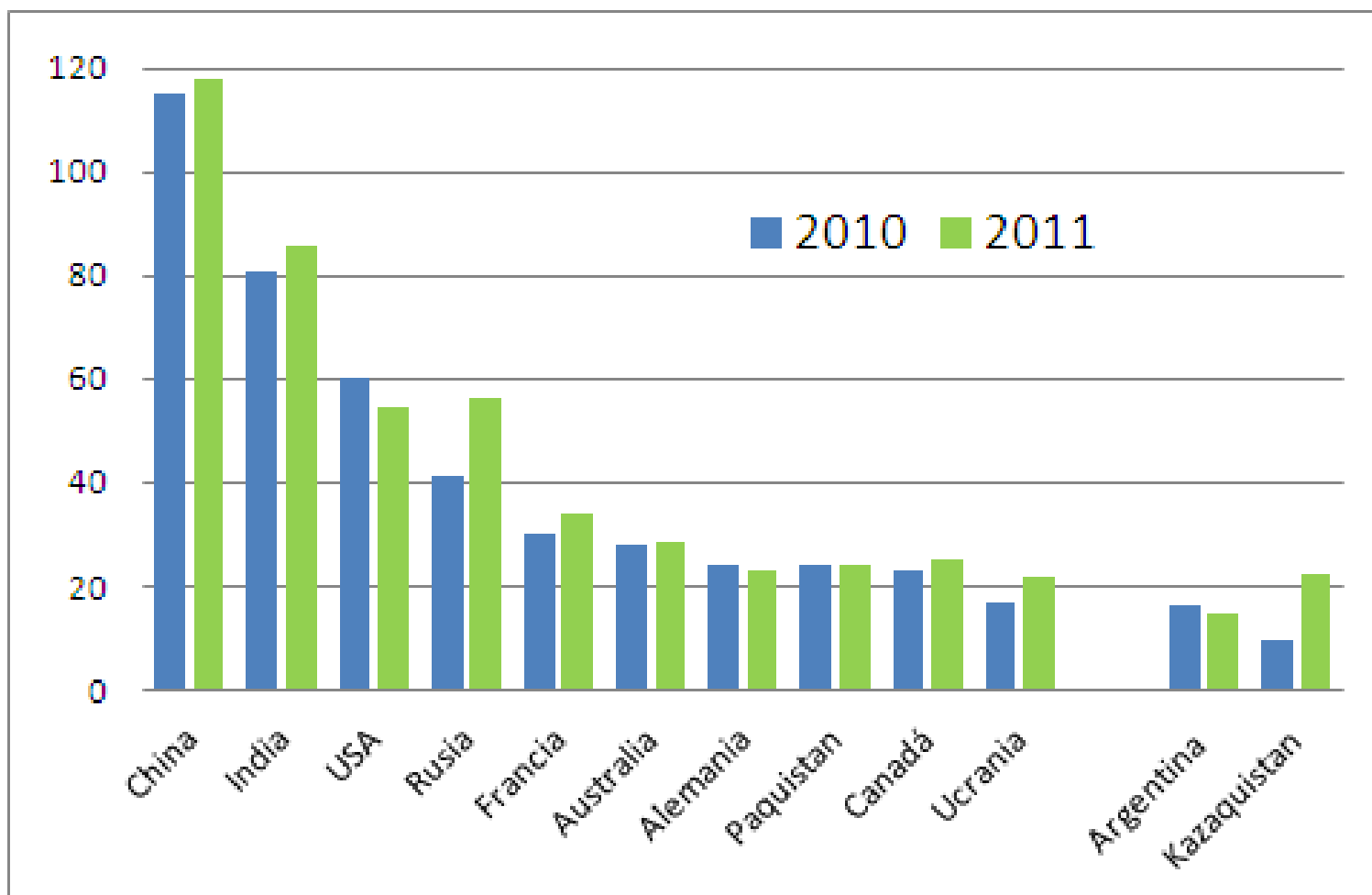
# TRIGO

USDA 9-02-12	2008	2009	2010	2011	2012
	campaña				
OFERTA	808,14	812,48	853,95	893,58	<b>873,10</b>
<i>stocks inicio</i>	125,95	167,05	202,34	200,7	<b>213,10</b>
<i>producción</i>	682,19	645,43	651,61	692,88	<b>660,00</b>
DEMANDA	641,22	650,14	653,24	680,48	<b>694,00</b>
<i>pienso</i>	117,89	115,36	112,42	130,66	<b>134,00</b>
<i>otros</i>	523,33	534,78	540,82	549,82	<b>560,00</b>
Exportaciones	143,66	135,8	131,82	140,25	<b>140,25</b>
stocks finales	167,05	202,34	200,7	213,1	<b>179,10</b>
ratio stoks/dem	<b>26,05%</b>	<b>31,12%</b>	<b>30,72%</b>	<b>30,82%</b>	<b>25,81%</b>





# TRIGO principales países productores

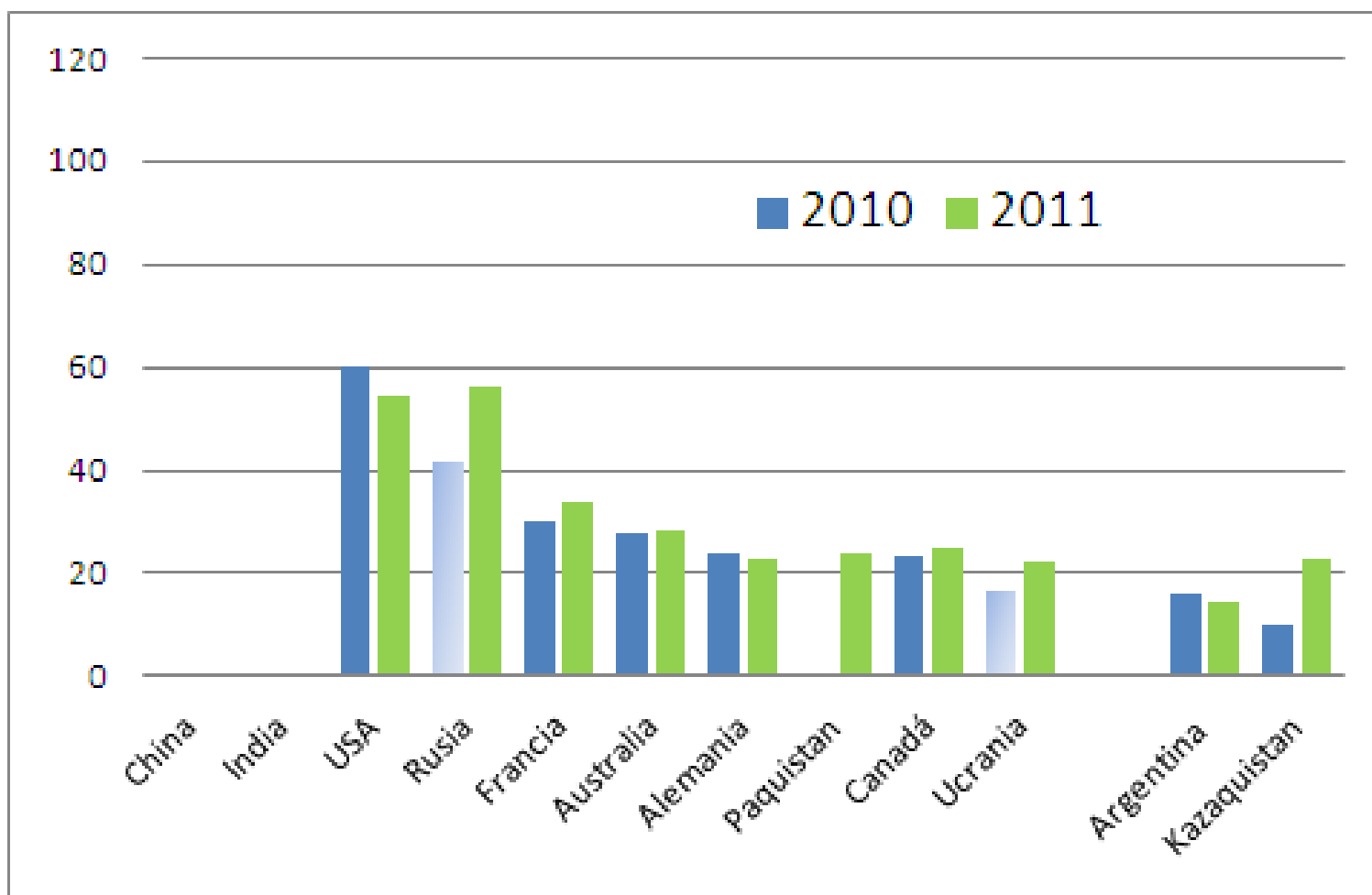


cooperativas  
agro-alimentarias

>somos futuro



# TRIGO principales países productores



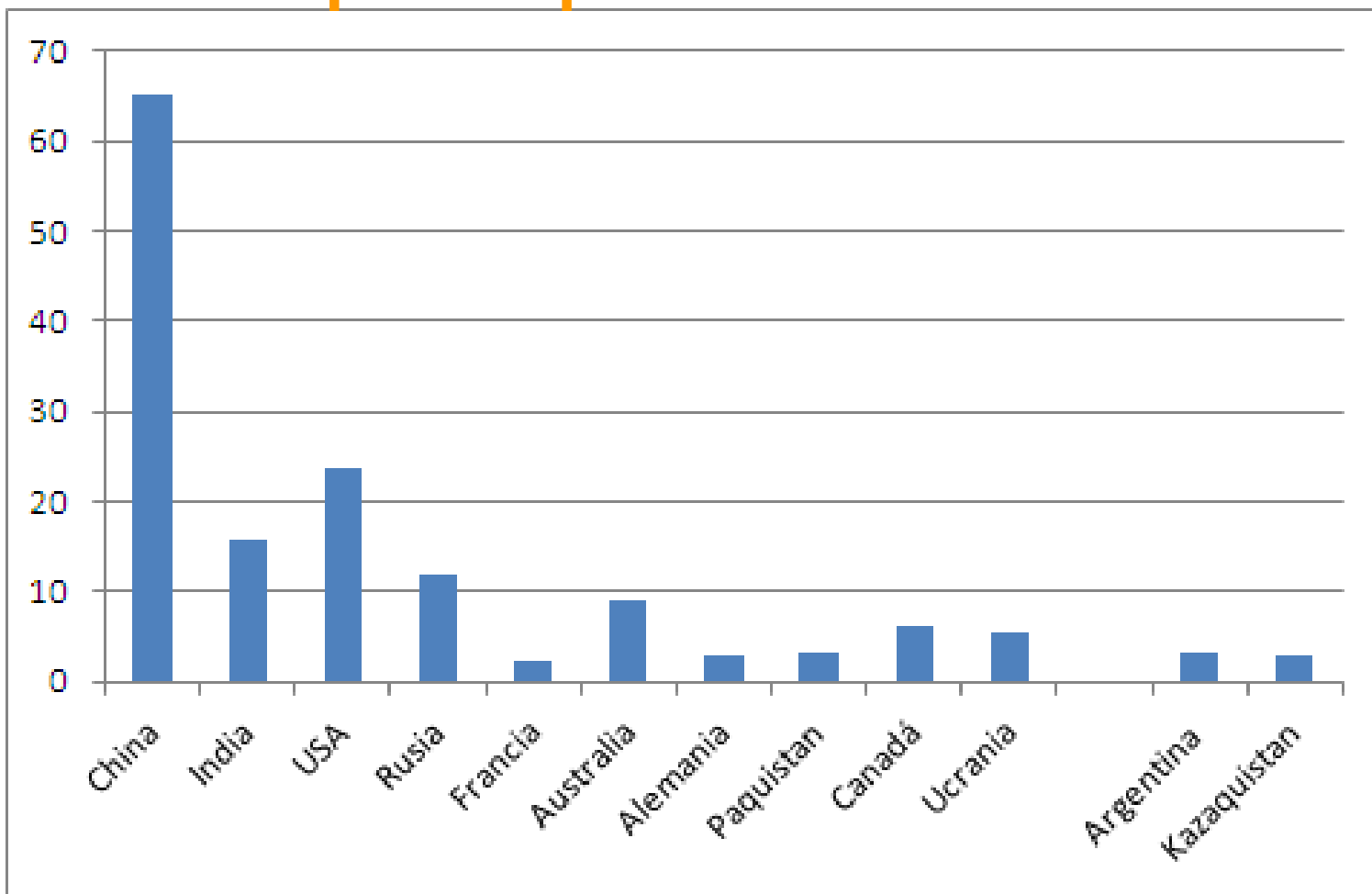
cooperativas  
agro-alimentarias

>somos futuro



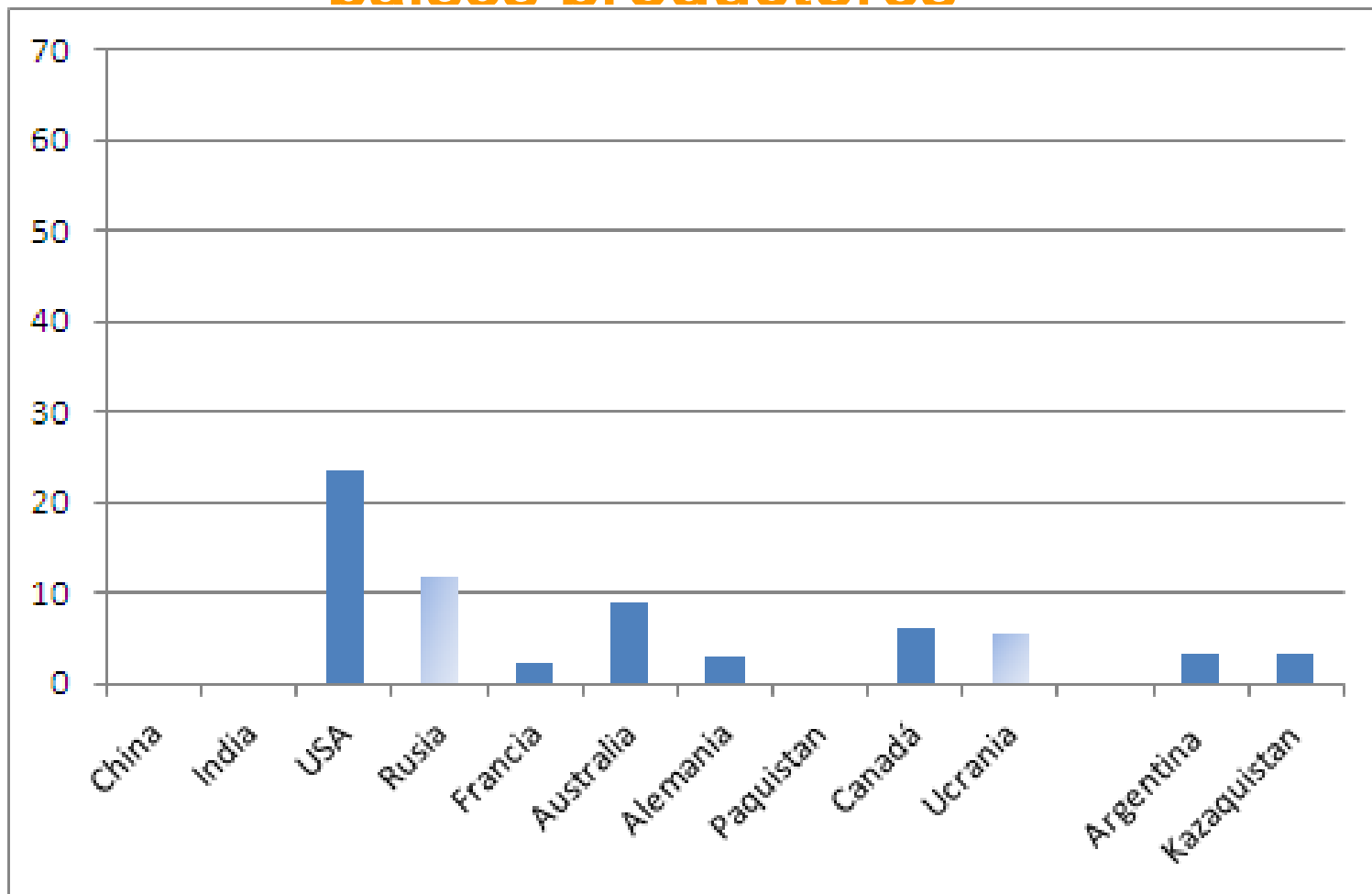


# TRIGO existencias finales principales países productores





# TRIGO existencias finales principales países productores



cooperativas  
agro-alimentarias

>somos futuro



# MAÍZ



cooperativas  
agro-alimentarias

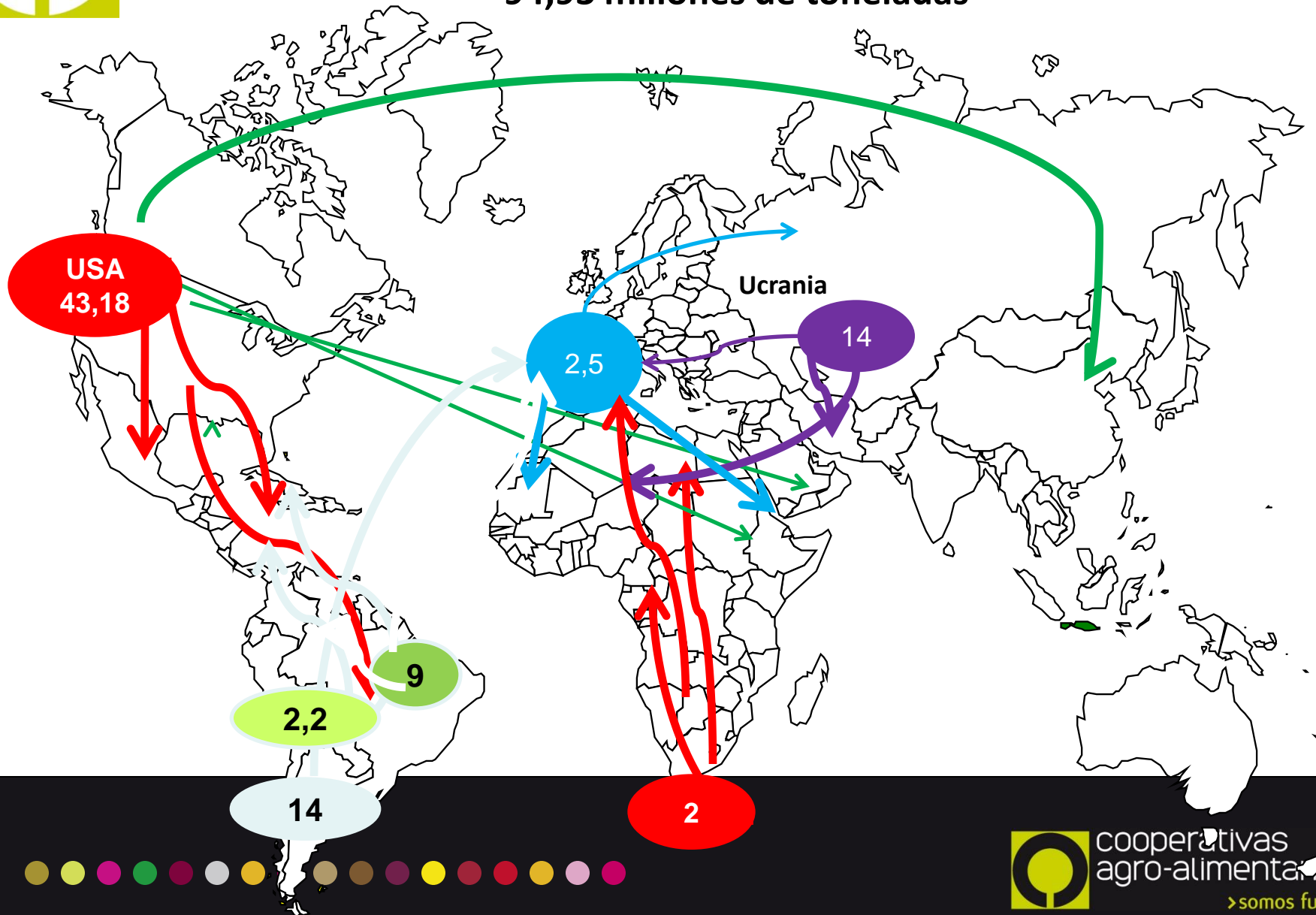
>somos futuro



# FLUJOS COMERCIO INTERNACIONAL MAIZ

Fuente: USDA

94,93 millones de toneladas

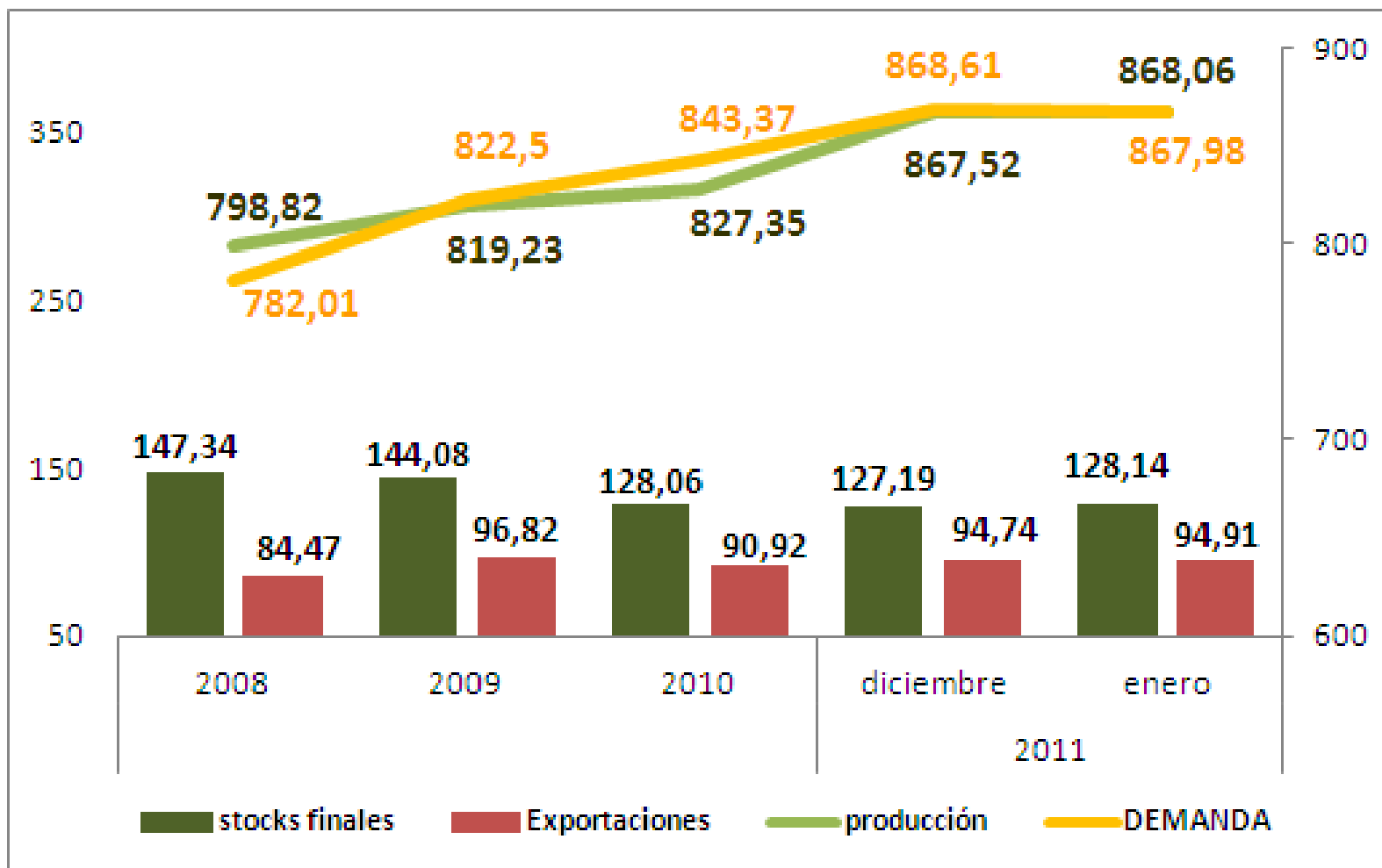


cooperativas  
agro-alimentarias

>somos futuro



# MAÍZ BALANCE MUNDIAL





# MAÍZ BALANCE MUNDIAL estimación cosecha y demanda en subida

MAÍZ					
USDA	2008	2009	2010	2011	2012
	campaña				
OFERTA	931,09	966,77	971,72	992,94	<b>1012,79</b>
<i>stocks inicio</i>	132,27	147,54	144,18	128,83	<b>125,35</b>
<i>producción</i>	798,82	819,23	827,54	864,11	<b>887,4</b>
DEMANDA	782,01	822,6	842,89	867,59	<b>898,0</b>
<i>pienso</i>	479,33	488,48	494,41	510,83	<b>550</b>
<i>otros</i>	302,68	334,12	348,48	356,76	<b>347,96</b>
Exportaciones	84,47	96,82	90,45	94,93	<b>94,93</b>
stocks finales	147,54	144,18	128,83	125,35	<b>114,8</b>
ratio stoks/der	<b>18,87%</b>	<b>17,53%</b>	<b>15,28%</b>	<b>14,45%</b>	<b>12,79%</b>





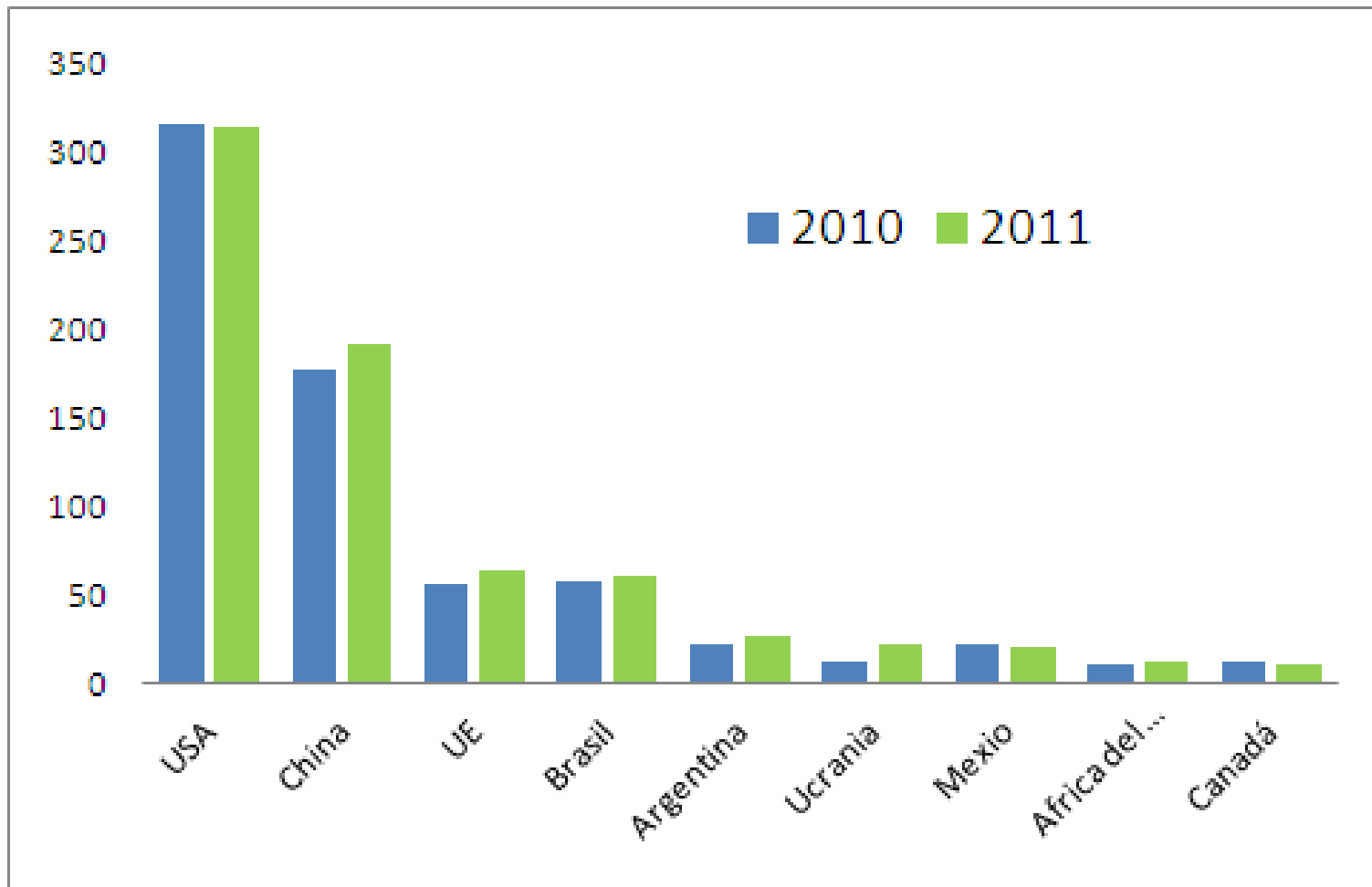
# MAÍZ BALANCE MUNDIAL estimación cosecha estable y demanda en subida

MAÍZ					
USDA	2008	2009	2010	2011	2012
	campaña				
OFERTA	931,09	966,77	971,72	992,94	989,35
<i>stocks inicio</i>	132,27	147,54	144,18	128,83	125,35
<i>producción</i>	798,82	819,23	827,54	864,11	864,0
DEMANDA	782,01	822,6	842,89	867,59	898,0
<i>pienso</i>	479,33	488,48	494,41	510,83	550
<i>otros</i>	302,68	334,12	348,48	356,76	347,96
Exportaciones	84,47	96,82	90,45	94,93	94,93
stocks finales	147,54	144,18	128,83	125,35	91,4
ratio stoks/der	18,87%	17,53%	15,28%	14,45%	10,18%





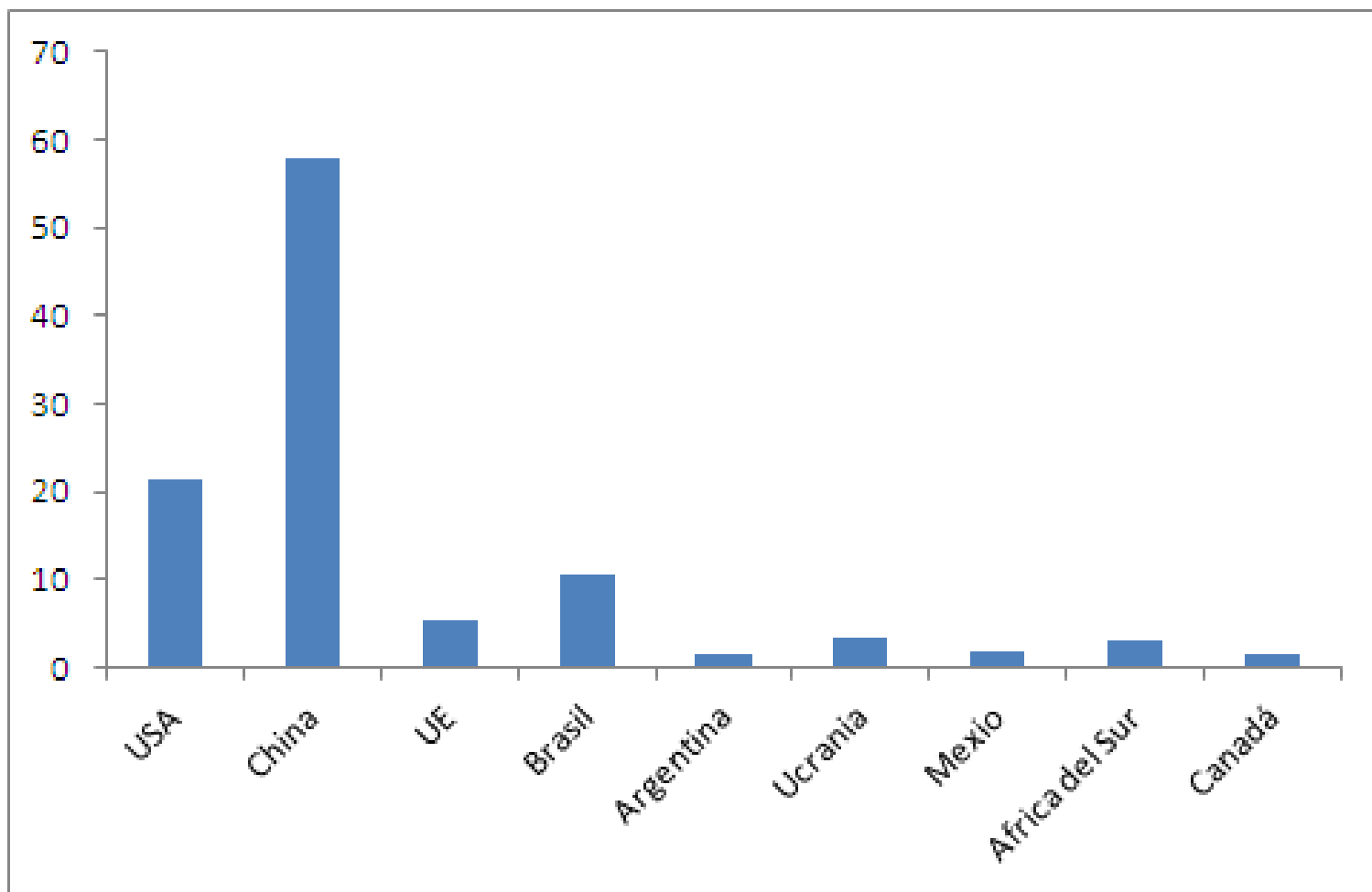
# MAÍZ principales países productores







# MAÍZ existencias finales países productores





# Maíz balance mundial sin China

USDA 12-01-12	2008	2009	2010	2011	China	Mundo sin	
	final			enero	enero	China	% China
OFERTA	931,09	966,57	995,79	996,12	245,17	750,95	24,61%
Importaciones					4,00		
<i>stocks inicio</i>	132,27	147,34	144,08	128,06	53,42	74,64	41,71%
<b>producción</b>	798,82	819,23	827,35	868,06	<b>191,75</b>	<b>676,31</b>	22,09%
DEMANDA	782,01	822,50	843,37	867,98	191,00	676,98	22,01%
<i>pienso</i>	479,33	488,38	493,53	510,50	134,00	376,50	26,25%
<i>otros</i>	302,68	334,12	349,84	357,48	57,00	300,48	15,94%
<i>Exportaciones</i>	84,47	96,82	90,92	94,91	0,20	94,71	0,21%
<i>stocks finales</i>	147,34	144,08	128,06	128,14	57,97	70,17	<b>45,24%</b>
<b>ratio stoks/demar</b>	<b>18,84%</b>	<b>17,52%</b>	<b>15,18%</b>	<b>14,76%</b>	<b>30,35%</b>	<b>10,37%</b>	





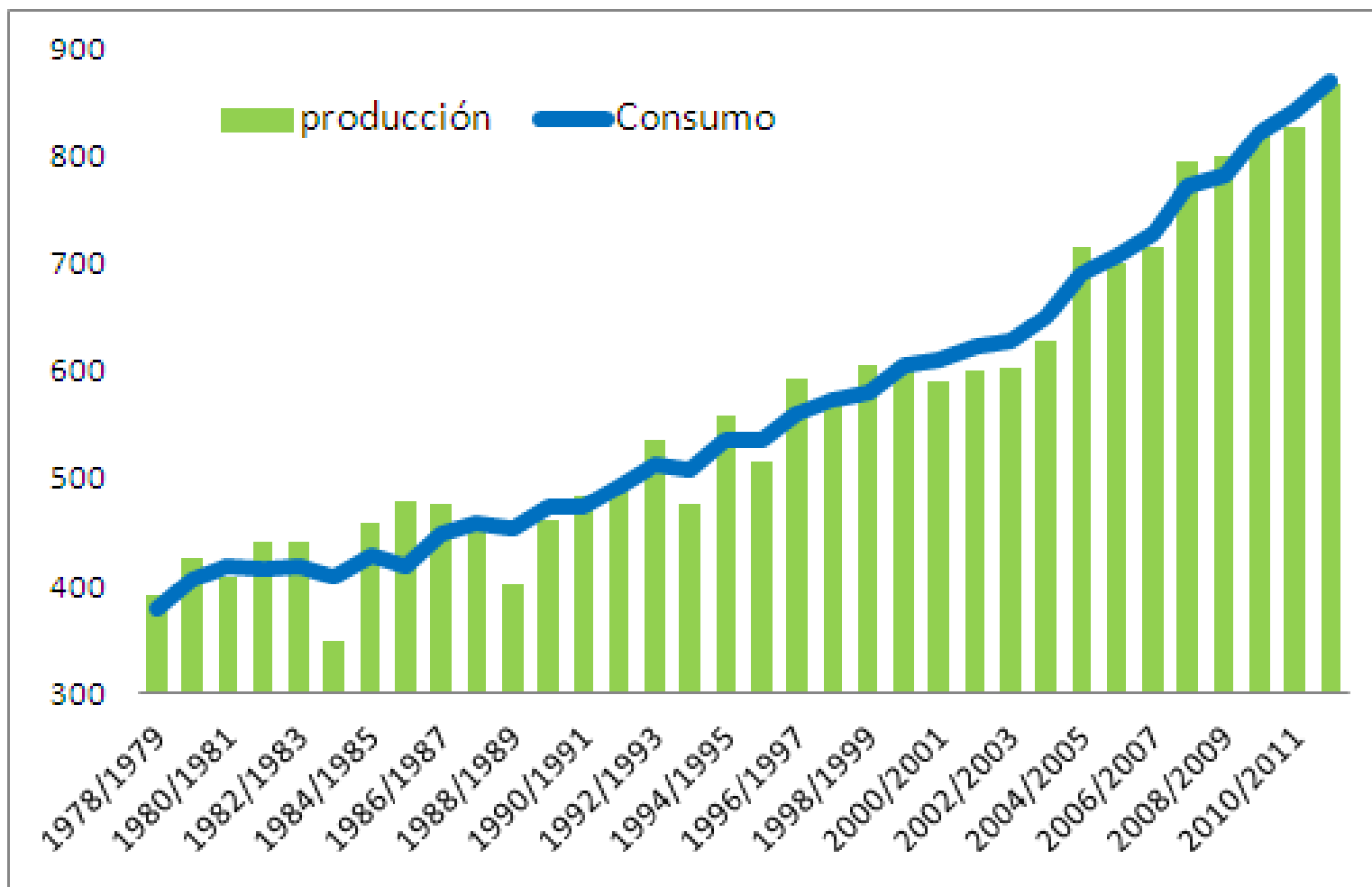
# USA balance de maíz

USDA 12-01-12	2007	2008	2009	2010	2011		Variación
Maíz					diciembre	enero	2011 & 2010
OFERTA	317,77	364,8	375,26	360,31	341,73	342,94	<b>-17,37</b>
Importaciones	0,3	0,51	0,21	0,76	0,38	0,38	<b>-0,38</b>
stocks inicio	49,97	33,11	42,5	43,38	28,66	28,64	<b>-14,74</b>
<b>producción</b>	267,50	331,18	332,55	316,17	312,69	<b>313,92</b>	<b>-2,25</b>
DEMANDA	230,67	261,63	281,59	285,01	279,54	279,54	<b>-5,47</b>
pienso	142,02	150,21	130,17	121,74	116,85	116,85	<b>-4,89</b>
otros	88,65	111,42	151,42	163,27	162,82	162,69	<b>-0,58</b>
Exportaciones	53,99	61,91	50,3	44,33	40,64	41,91	<b>-2,42</b>
stocks finales	33,11	42,5	43,38	28,64	21,55	21,49	<b>-7,15</b>
ratio stoks/demanda	14,35%	16,24%	15,41%	10,05%	7,66%	7,69%	<b>-2,36%</b>
Consumo Maíz USA	2007	2008	2009	2010	2011	2011	
pienso	61,6%	57,4%	46,2%	42,7%	42,3%	41,8%	
otros	38,43%	42,59%	53,77%	57,29%	57,69%	58,20%	





# MAÍZ Evolución producción y consumo

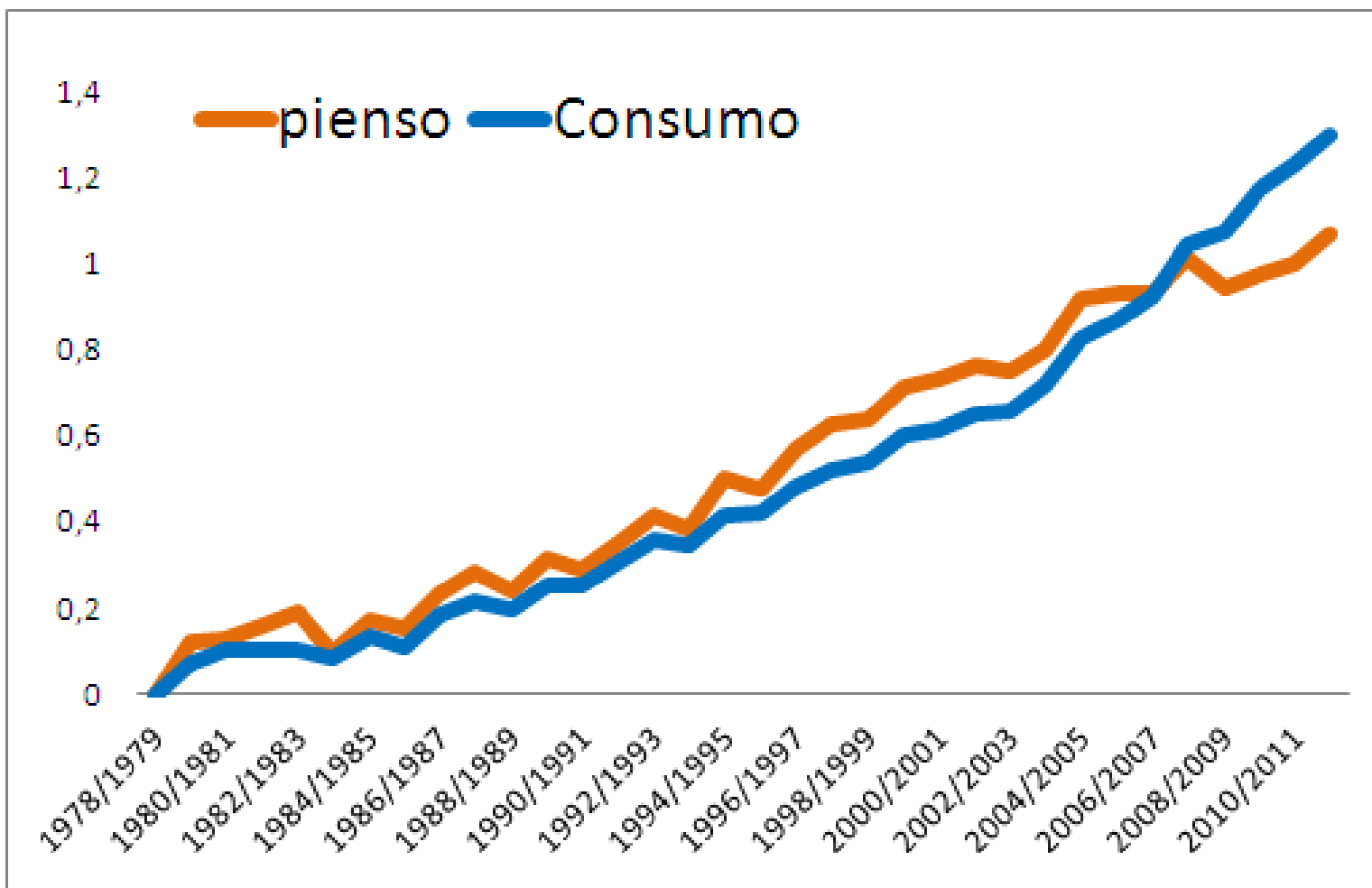


cooperativas  
agro-alimentarias

>somos futuro

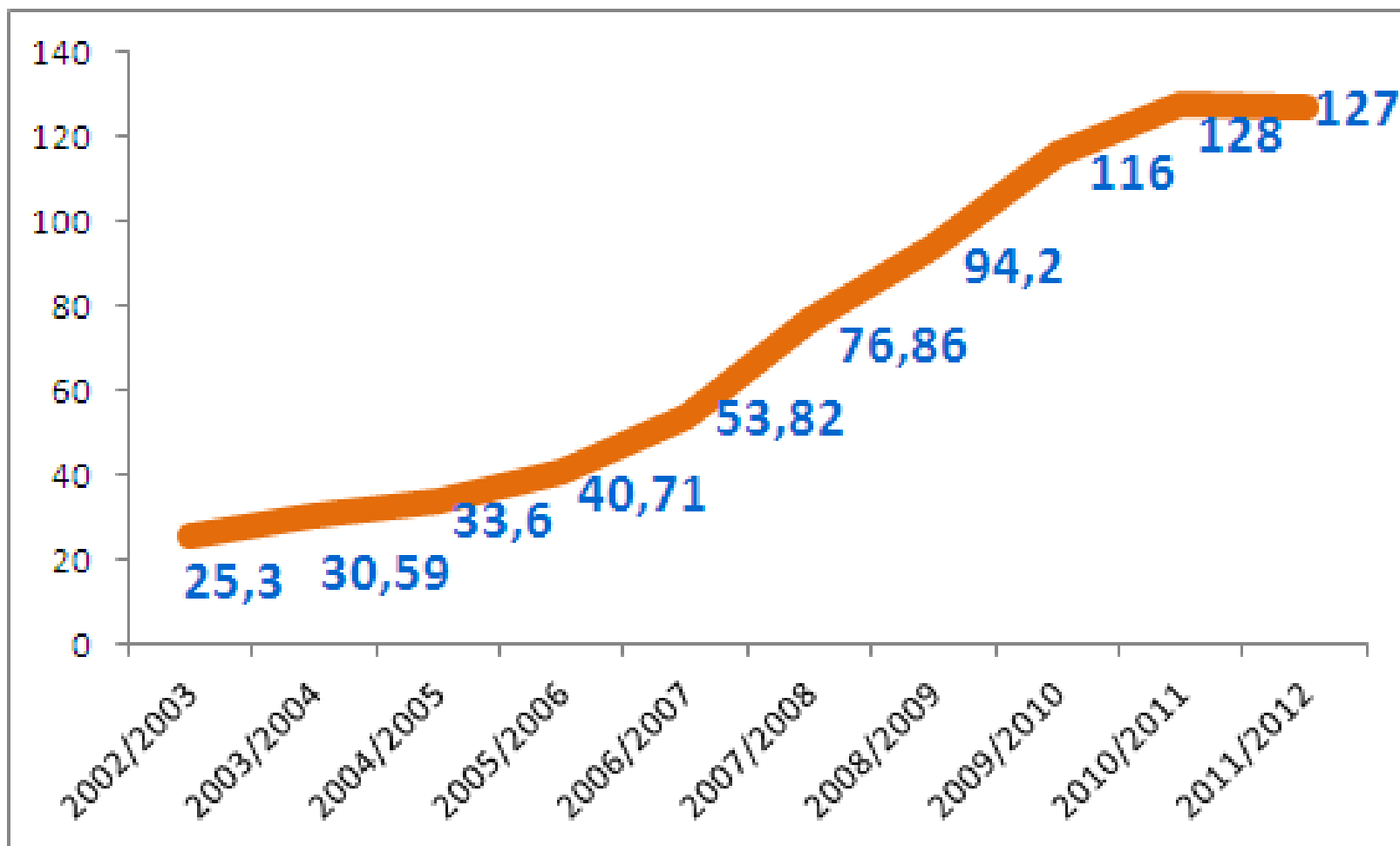


# MAÍZ Evolución consumo





# EVOLUCION COMSUMO MAÍZ PARA ETANOL EN USA

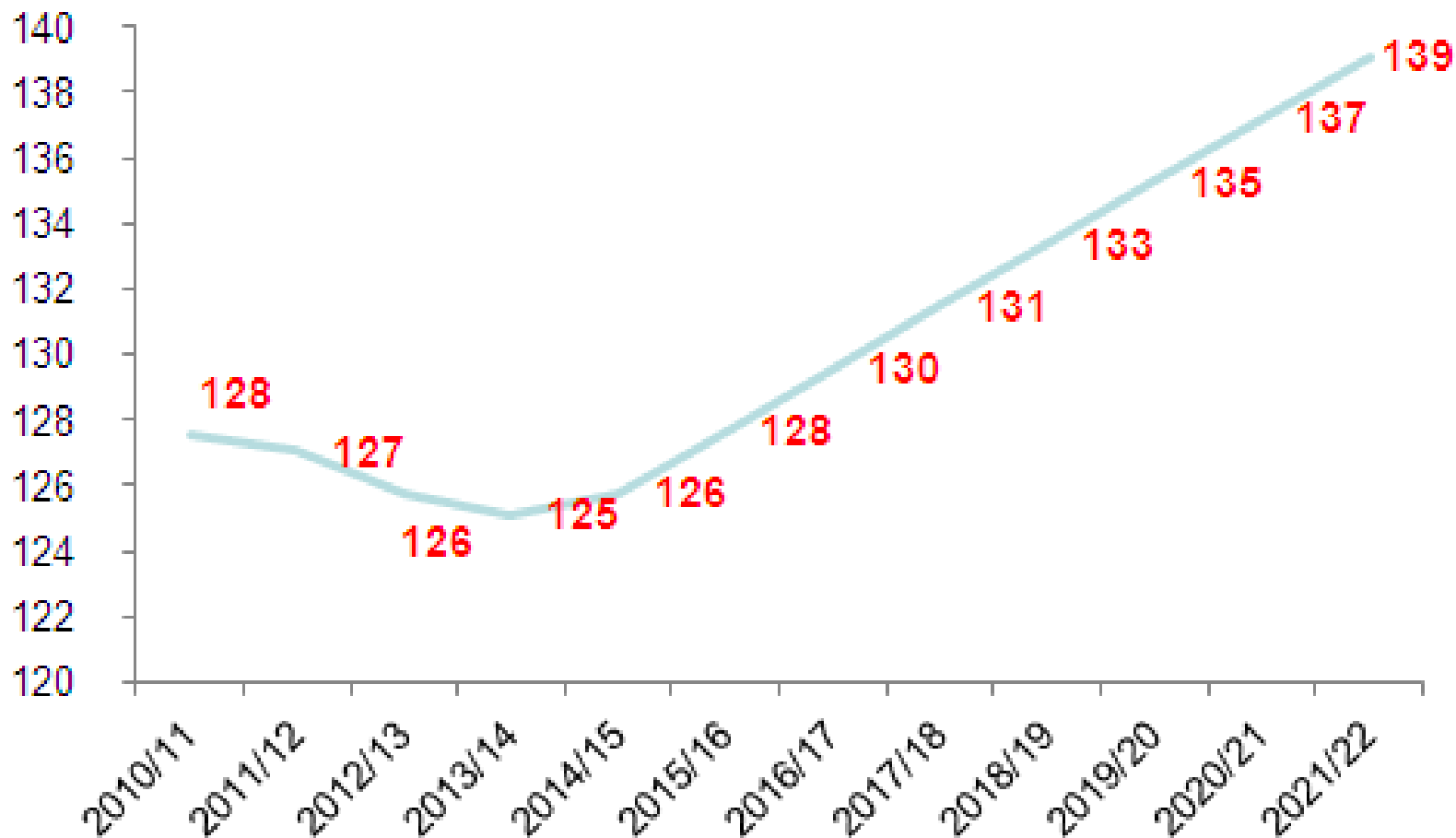


cooperativas  
agro-alimentarias

>somos futuro



# Proyección COMSUMO MAÍZ PARA ETANOL EN USA



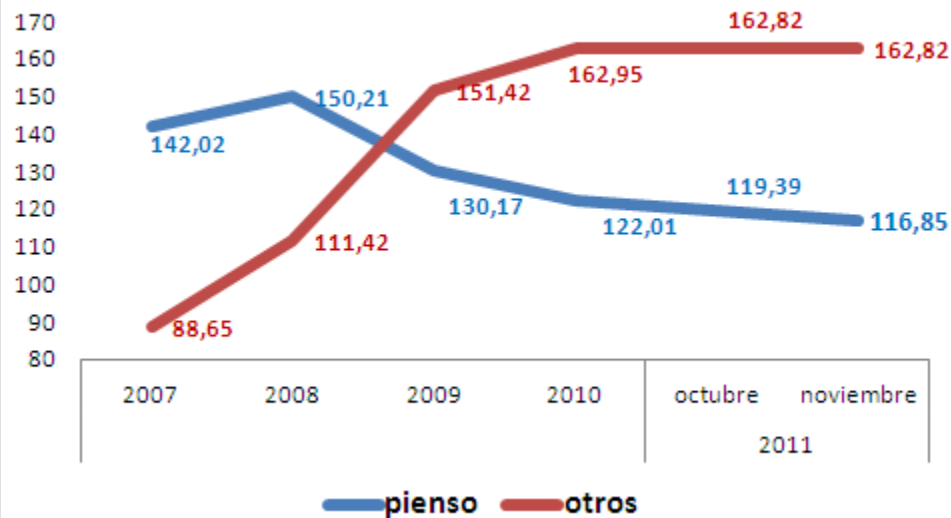
cooperativas  
agro-alimentarias

>somos futuro

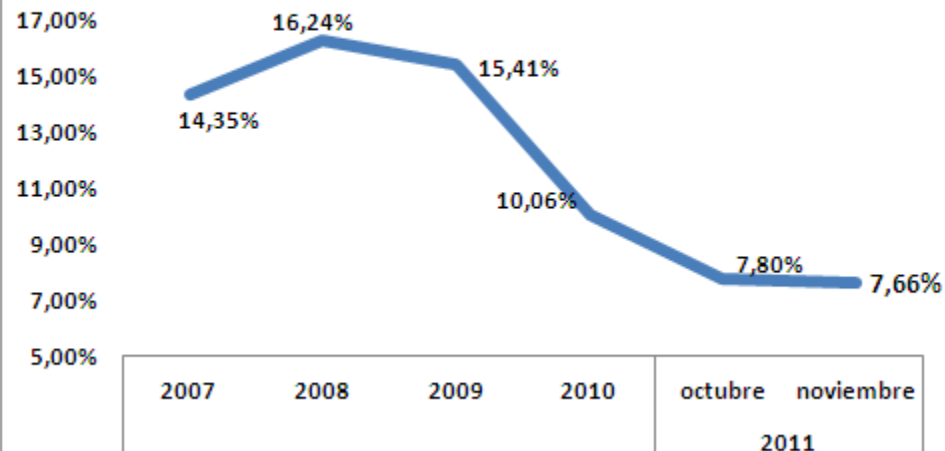


# EVOLUCION COMSUMO MAÍZ EN USA

## MAÍZ Consumo USA



## USA ratio stoks/demanda maíz



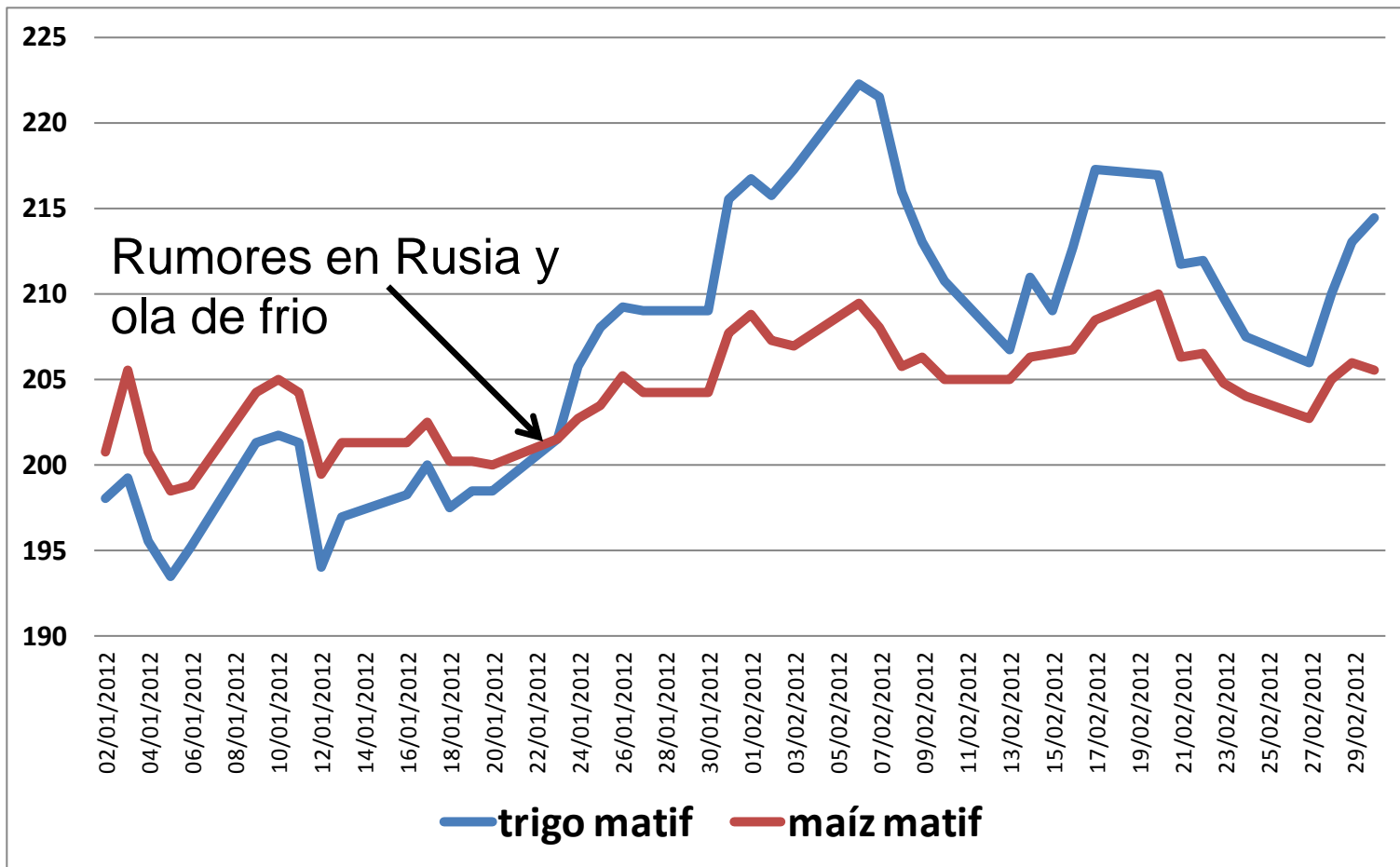
cooperativas  
agro-alimentarias

>somos futuro



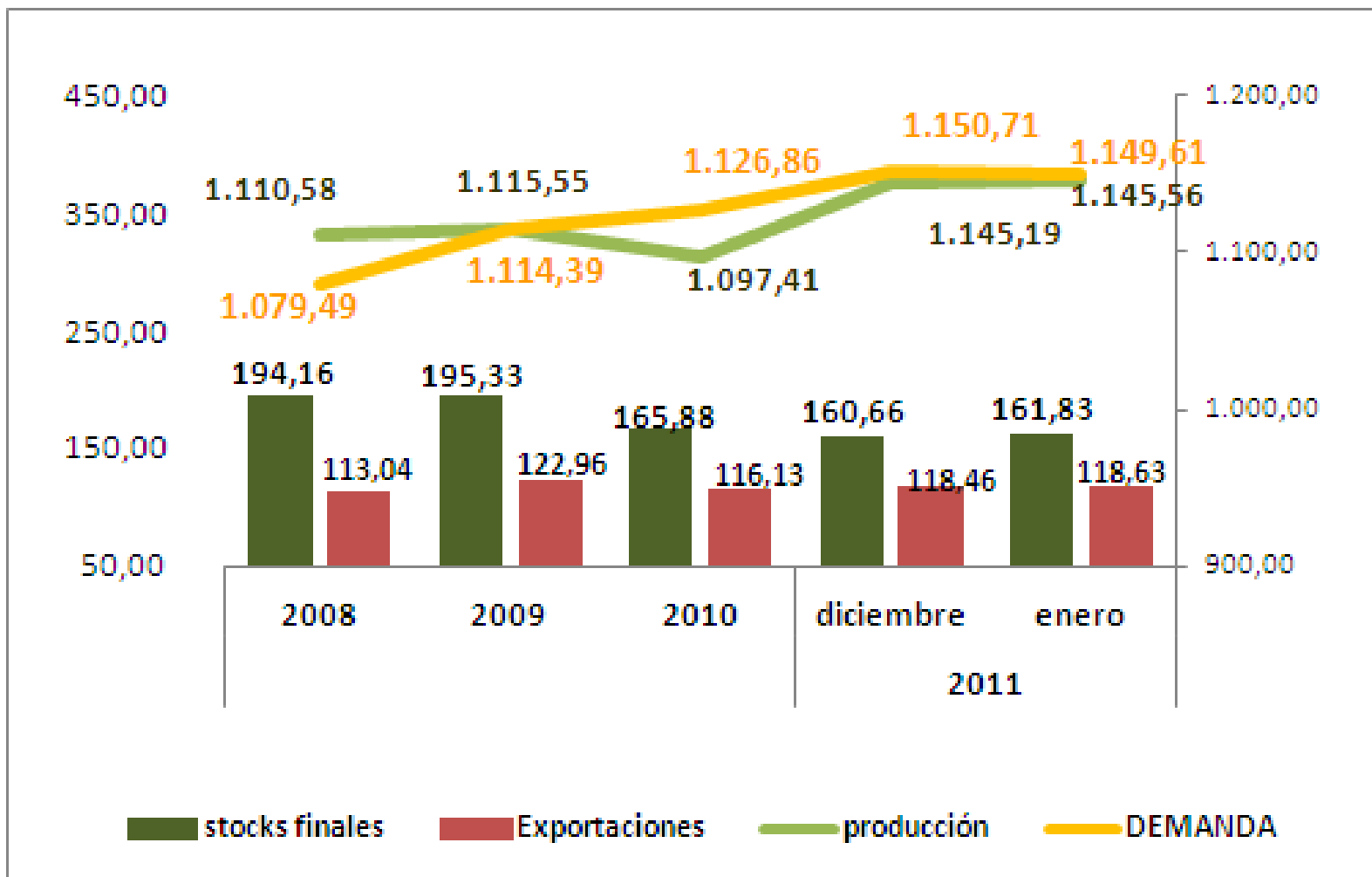


# Evolución cotizaciones marzo 2012 en Euronext



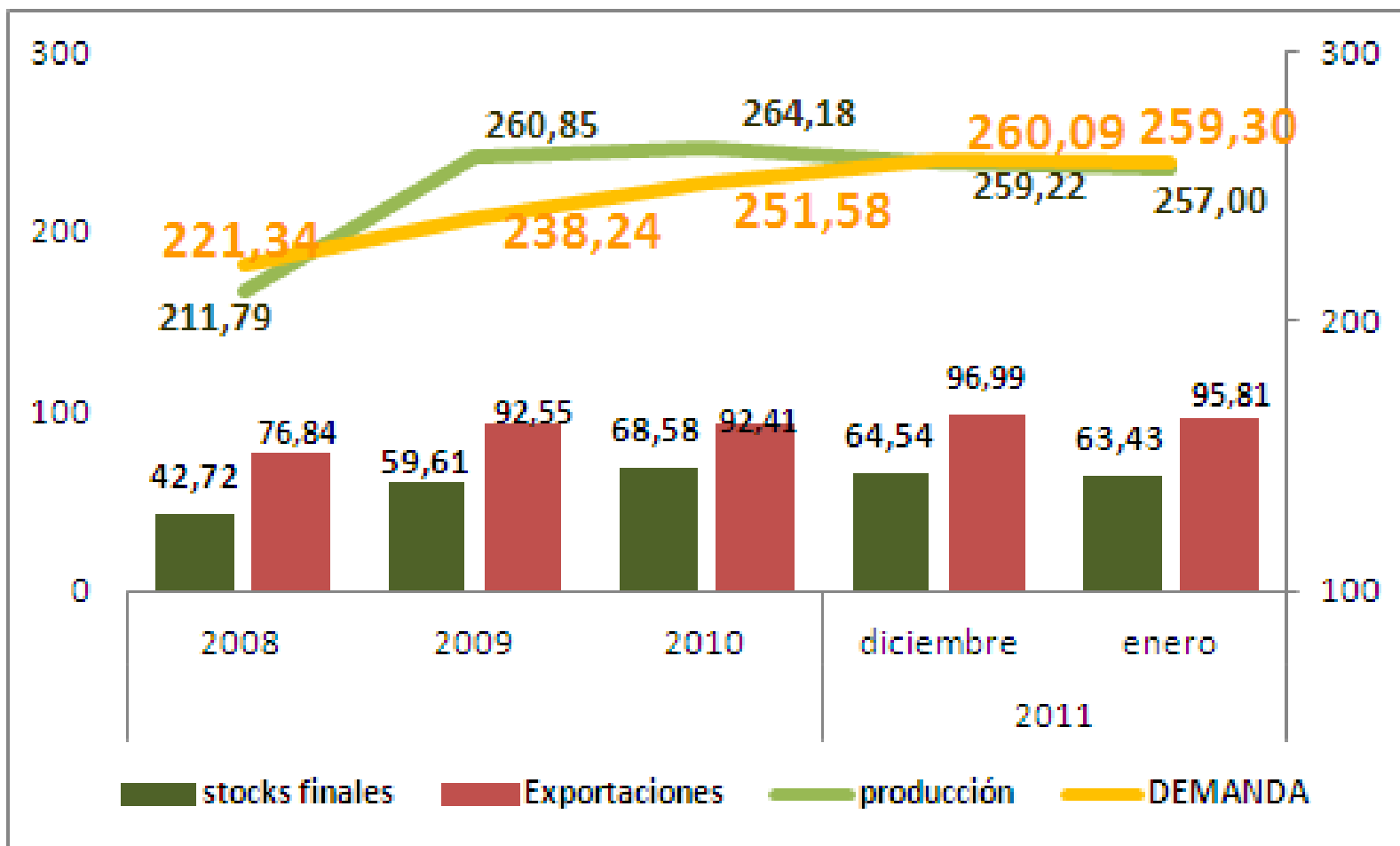


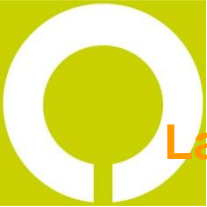
# CEREALES (SIN TRIGO) BALANCE MUNDIAL





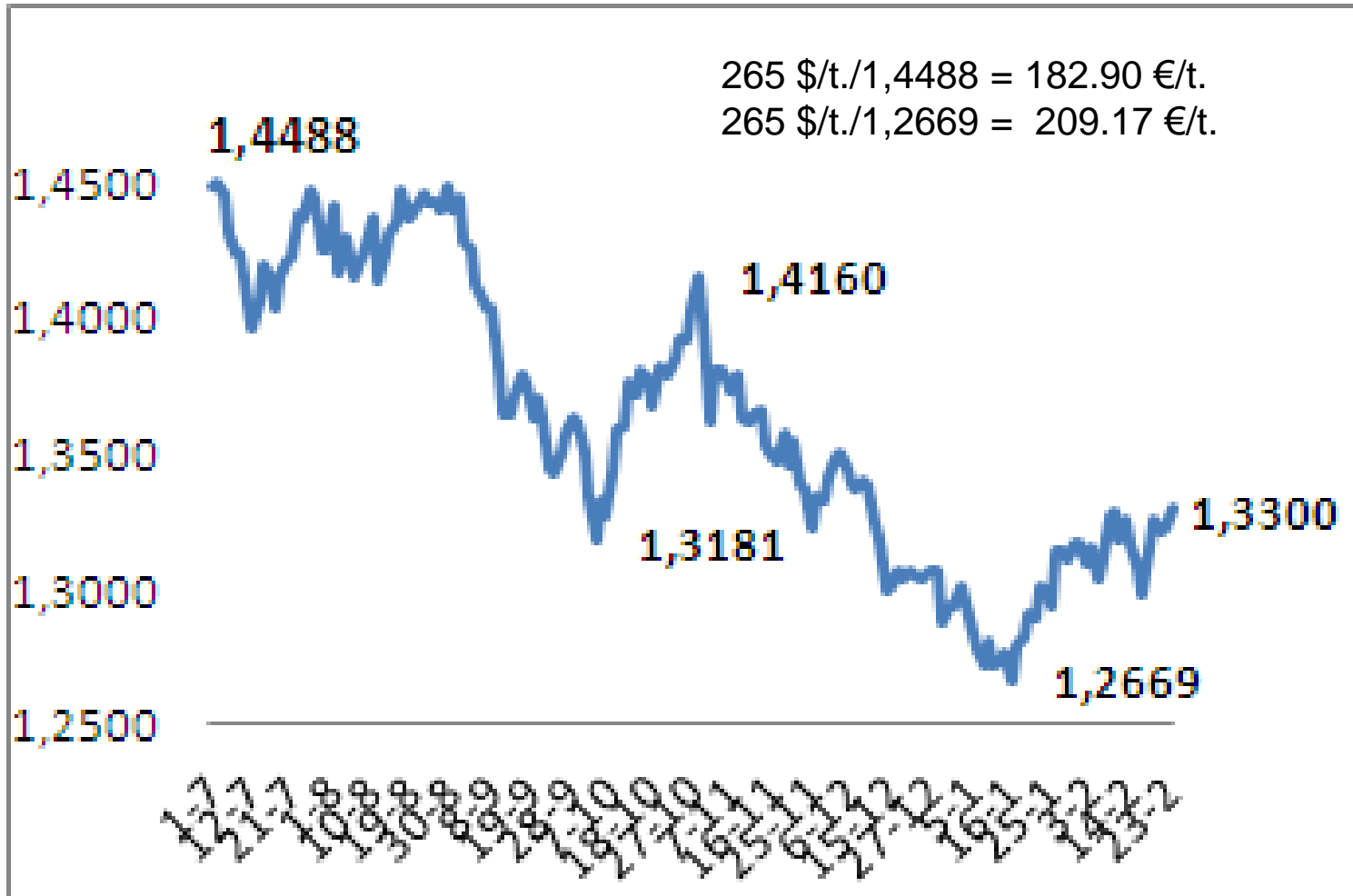
# Soja BALANCE MUNDIAL





# Cotización €/€

La caída del euro hace al cereal UE muy competitivo en el mercado mundial



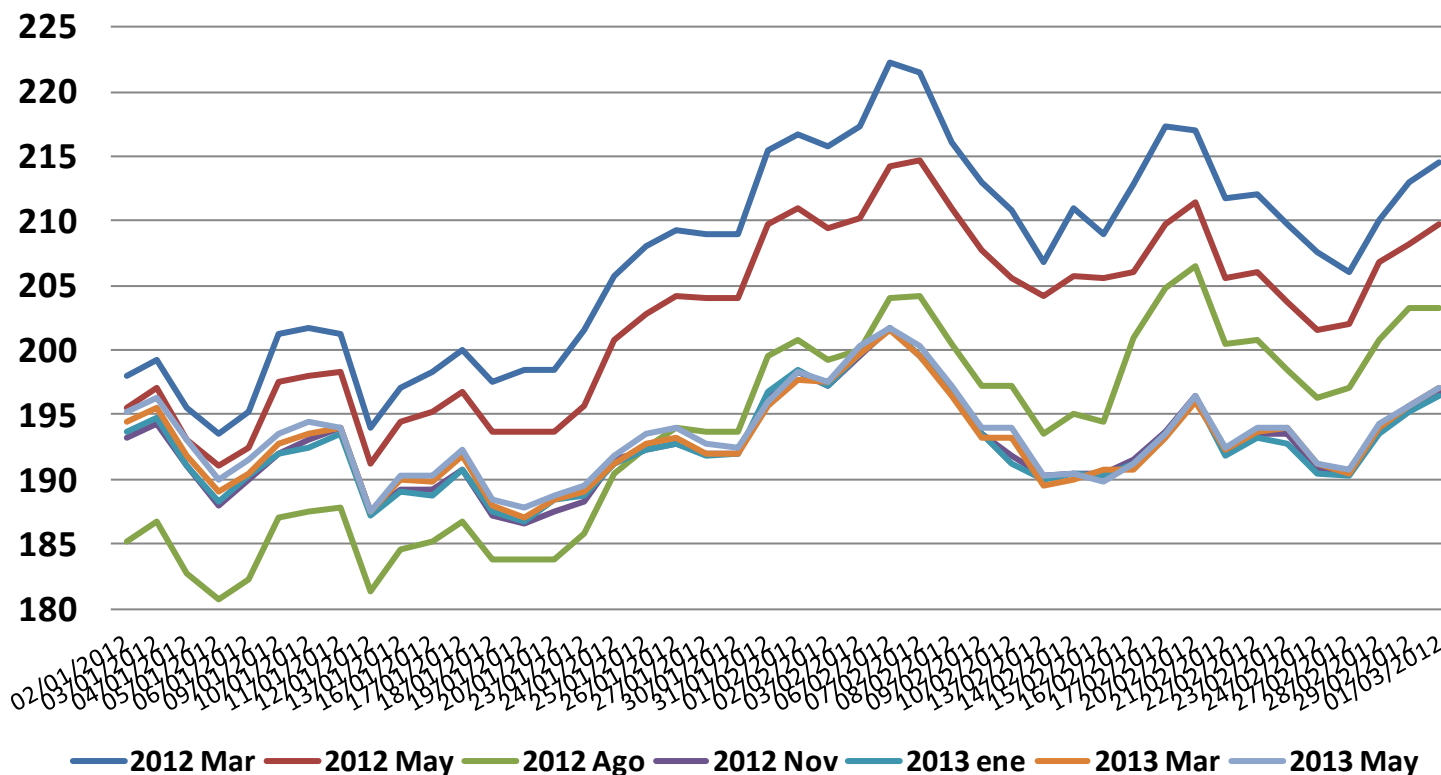
cooperativas  
agro-alimentarias

>somos futuro



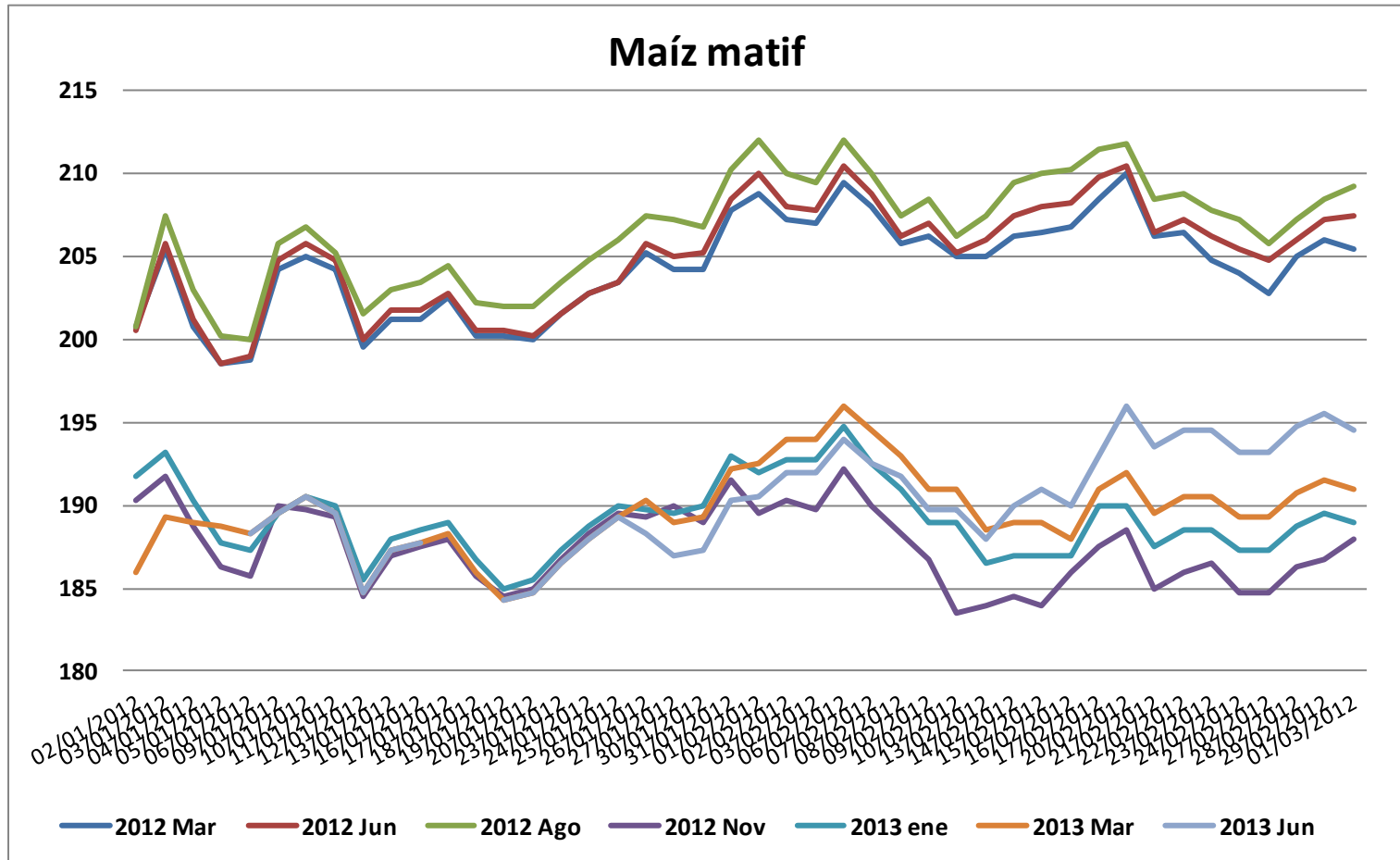
# Cotizaciones Euronext todos los vencimientos ¿si el mercado es alcista, por qué los vencimientos lejanos son tan cautos?

## Trigo matif





# Cotizaciones Euronext todos los vencimientos





# MAIZ

CORN (P) NEAREST FUTURES .. monthly OHLC plot



cooperativas  
agro-alimentarias

>somos futuro



# TRIGO

WHEAT NEAREST FUTURES .. monthly OHLC plot



cooperativas  
agro-alimentarias

>somos futuro





# MAIZ

ZC K2 [10] - CORN

LAST: 658'0

CHANGE: 3'0

HIGH: 659'4

LOW: 652'2

3/5/2012



RSI (ZC K2.14) = 59.94



CME Group



cooperativas  
agro-alimentarias

>somos futuro



# TRIGO

ZW K2 [10] - WHEAT

LAST: 672'0

CHANGE: ▼ 2'4

HIGH: 677'0

LOW: 669'0

3/5/2012



RSI (ZW K2,14) = 58.42



CME Group



cooperativas  
agro-alimentarias

>somos futuro



# SOJA

ZS K2 [10] - SOYBEANS

LAST: 1329'0

CHANGE: ▼ 4'0

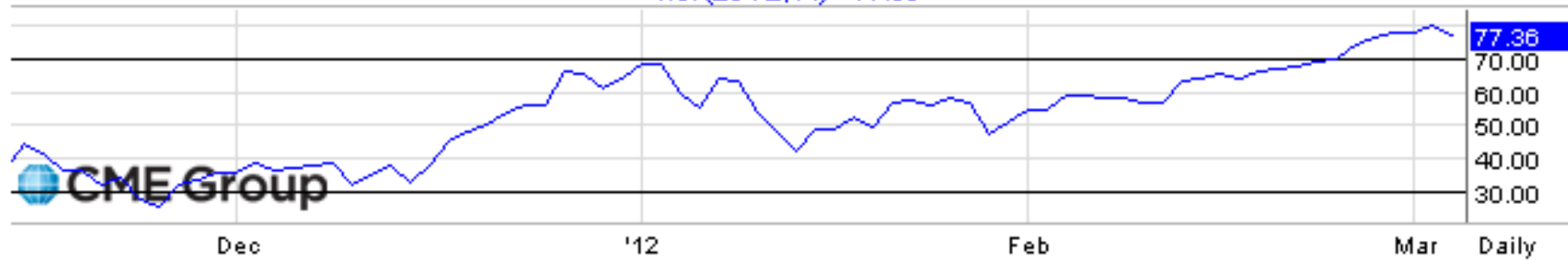
HIGH: 1333'4

LOW: 1325'0

3/5/2012



RSI (ZS K2,14) = 77.36



CME Group

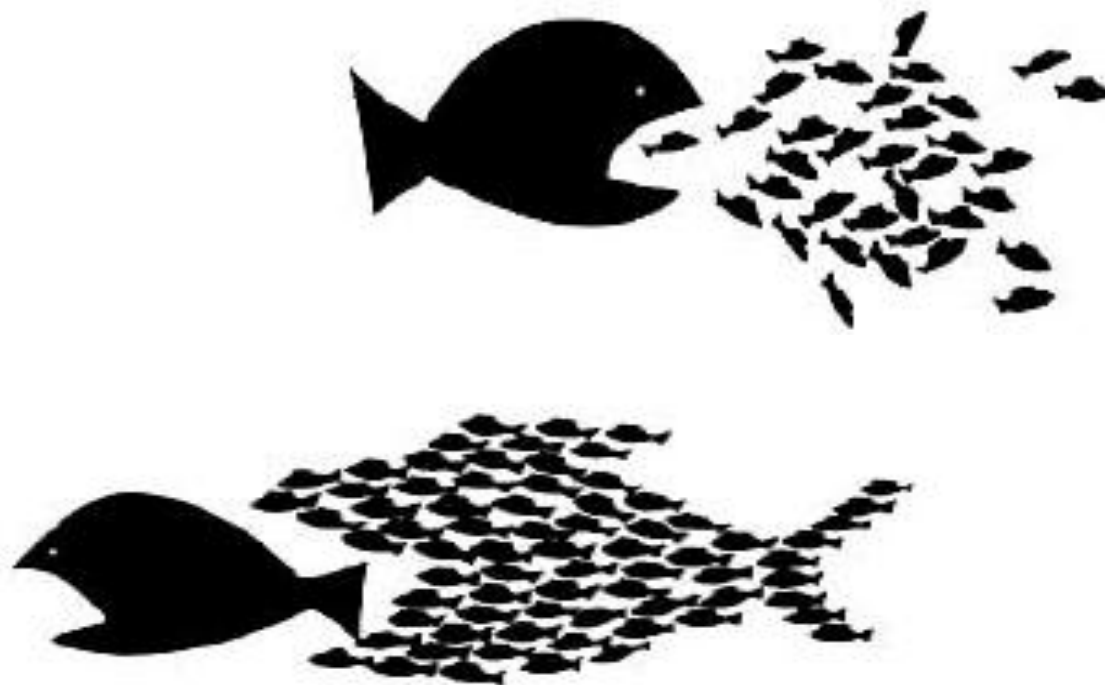


cooperativas  
agro-alimentarias

>somos futuro



# Muchas gracias



cooperativas  
agro-alimentarias

>somos futuro